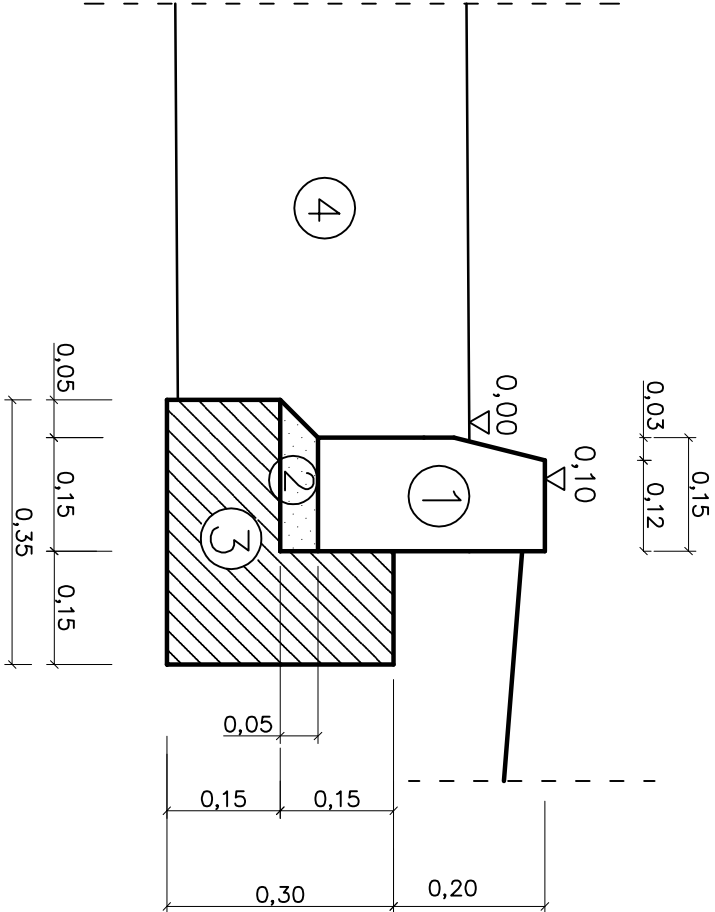


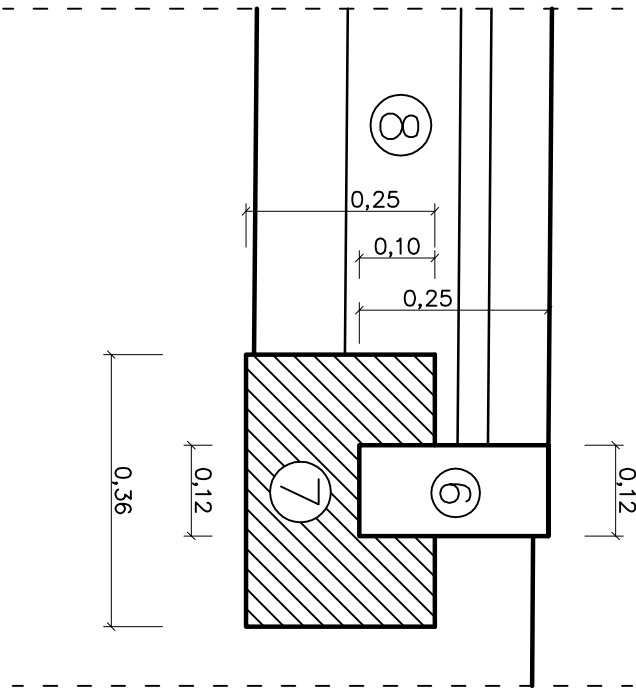
SZCZEGÓŁ A

KRAWEŃNIK BETONOWY 15X30 WYSTAJĄCY +10cm



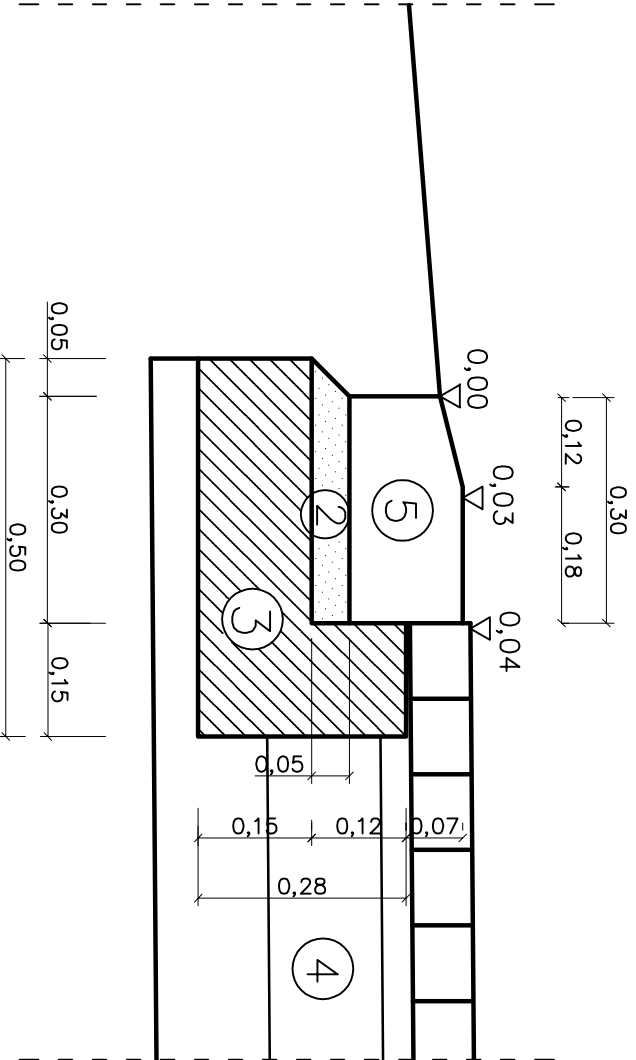
SZCZEGÓŁ C

OPORNIK BET. 12x25cm WTOPIONY NA ŁAWIE BETONOWEJ Z OPOREM



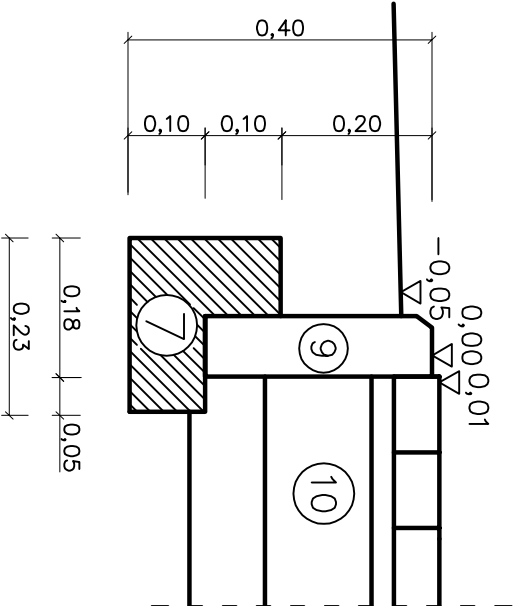
SZCZEGÓŁ B

KRAWEŃNIK BETONOWY 15X30 "NA PŁASK"



SZCZEGÓŁ D

OBRRZEŻE BETONOWE 8X30 NA ŁAWIE BETONOWEJ Z OPOREM



LEGENDA:

- ① Krawężnik betonowy 15x30 na ławie betonowej z oporem
- ② Podsypka cementowo piaskowa 1:4
- ③ Ława betonowa z oporem z betonu C12/15
- ④ Projektowana nawierzchnia ulicy
- ⑤ Krawężnik betonowy 15x30 "na płask" na ławie betonowej z oporem
- ⑥ Opornik betonowy 12x25cm
- ⑦ Ława z betonu C8/10 z oporem
- ⑧ Projektowany zjazd z kostki brukowej
- ⑨ Obrzeże betonowe 8x30cm
- ⑩ Chodnik z kostki brukowej

Zamawiający: Gmina Baranów ul. Rynek 14 24-105 Baranów		Wykonawca: Marcin Gajewski Projekty Drogowe ul. Kołtarija 8/27A 24-100 Puławy	
Obiekt: Przebudowa drogi gminnych: nr 124049L (ul. Rynek) na odc. od km 0+005.20 do km 0+116.30 i nr 124027L (ul. Sławowej) na odc. od km 0+022.90 do km 0+208.40 w msc. Baranów, gmina Baranów		Nazwa rysunku: SZCZEGÓŁ KRAWEŻNIKA	
Funkcja:	Imię i nazwisko:	Uprawnienia:	Podpis:
Projektant:	mgr inż. Marcin Gajewski	LUB/0213/POOD/08	
Opracował:	mgr inż. Kamili Trochomowicz		
Branża drogowa	Stadium: P.W.	Data: 08.2020	Skala: 1:10 Nr rys. 6