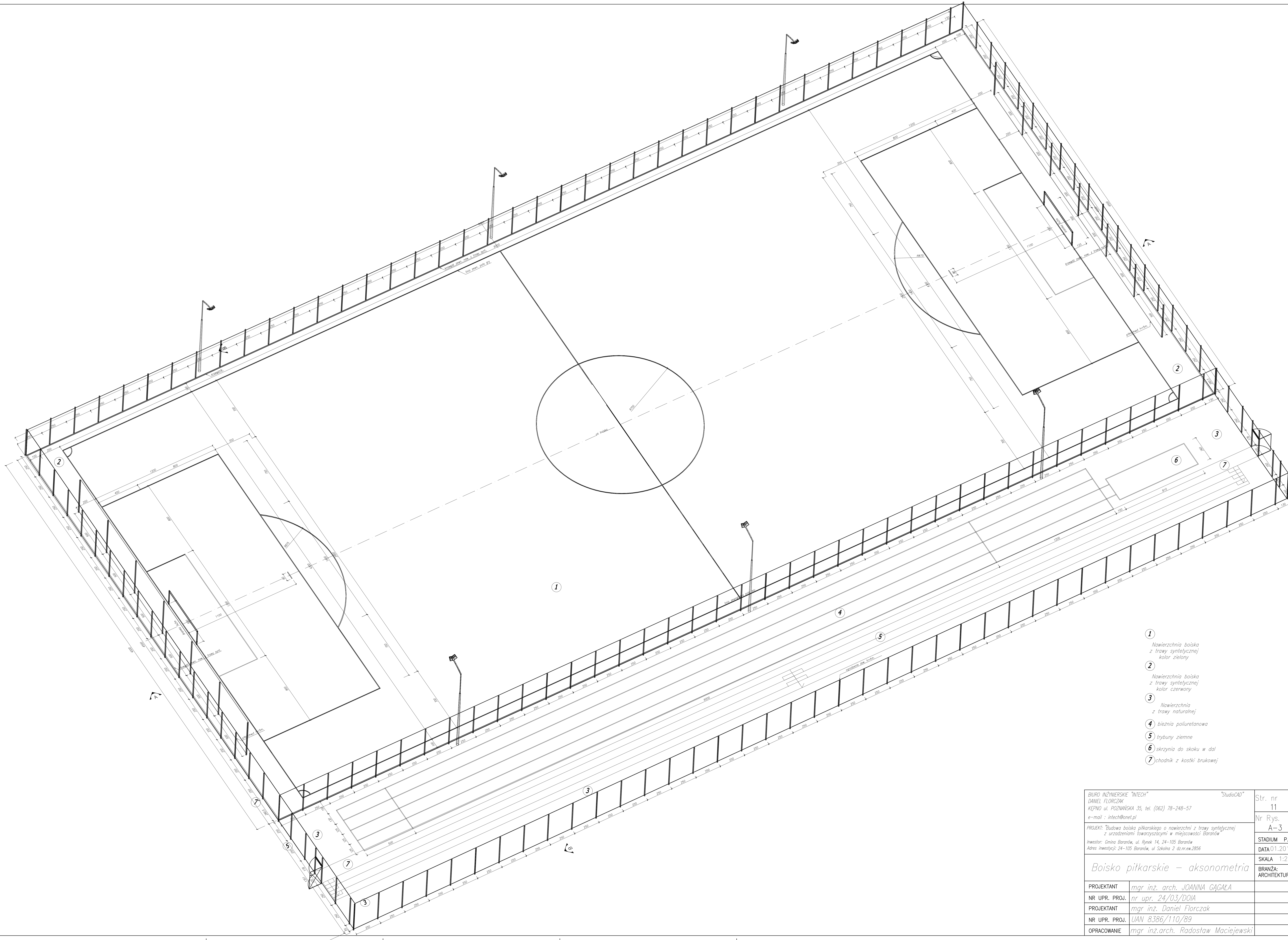
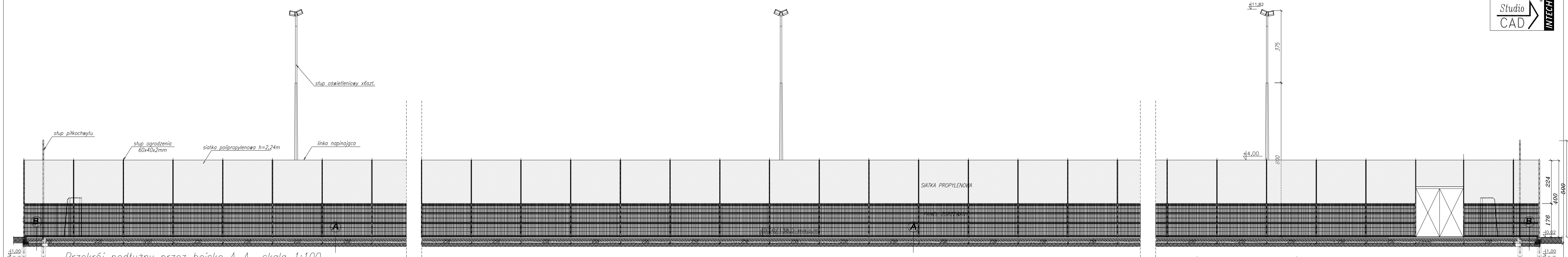


BIURO INŻYNIERSKIE "INTECH" DANIEL FLORCZAK KĘPNO UL. POZNAŃSKA 35, TEL. (062) 78-248-57 e-mail : intech@onet.pl		"StudioCAD"	Str. nr 9
PROJEKT: "Budowa boiska piłkarskiego o nawierzchni z trawy syntetycznej z urządzeniami towarzyszącymi w miejscowości Baranów" Inwestor: Gmina Baranów, ul. Rynek 14, 24-105 Baranów Adres inwestycji: 24-105 Baranów, ul. Sikolna 2 dz.nr.ew.2856		Nr Rys. A-1	STADIUM P.B. DATA 01.2010r.
Boisko piłkarskie – rzut		SKALA 1:200	BRANŻA: ARCHITEKTURA
PROJEKTANT	mgr inż. arch. JOANNA GĄGAŁA		
NR UPR. PROJ.	nr upr. 24/03/DOIA		
PROJEKTANT	mgr inż. Daniel Florczak		
NR UPR. PROJ.	UAN 8386/110/89		
OPRACOWANIE	mgr inż.arch. Mirosław Gudra		

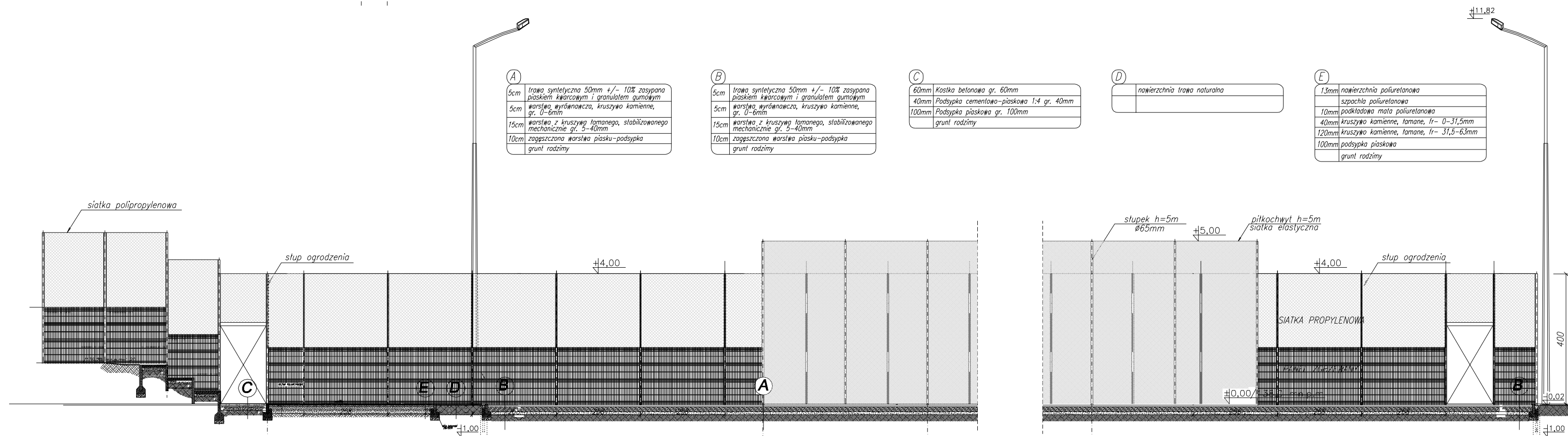


- 1 Nawierzchnia boiska z trawy syntetycznej kolor zielony
- 2 Nawierzchnia boiska z trawy syntetycznej kolor czerwony
- 3 Nawierzchnia z trawy naturalnej
- 4 bieżnia poliuretanowa
- 5 trybuny ziemne
- 6 skrzynia do skoku w dal
- 7 chodnik z kostki brukowej

BIURO INŻYNIERSKIE "INTECH" "StudioCAD"		Str. nr
DANIEL FLORCZAK 11		
KĘPNO ul. POZNANSKA 35, tel. (062) 78-248-57 Nr Rys.		A-3
e-mail : intech@onet.pl		STADIUM P.B.
PROJEKT: "Budowa boiska piłkarskiego o nawierzchni z trawy syntetycznej z urządzeniami towarzyszącymi w miejscowości Baranów"		DATA 01.2010r.
Inwestor: Gmina Baranów, ul. Rynek 14, 24-105 Baranów		SKALA 1:200
Adres inwestycji: 24-105 Baranów, ul. Szkolna 2 dz.nr.ew.2856		BRANŻA: ARCHITEKTURA
Boisko piłkarskie – aksonometria		
PROJEKTANT	mgr inż. arch. JOANNA GĄGAŁA	
NR UPR. PROJ.	nr upr. 24/03/DOIA	
PROJEKTANT	mgr inż. Daniel Florczak	
NR UPR. PROJ.	UAN 8386/110/89	
OPRACOWANIE	mgr inż.arch. Radosław Maciejewski	



Przekrój podłużny przez boisko A-A skala 1:100



Przekrój poprzeczny przez boisko B-B skala 1:100

A
5cm trawa syntetyczna 50mm +/- 10% zasypała piaskiem kwarcowym i granulatem gumowym
5cm warstwa wyrównawcza, kruszywo kamienne, gr. 0-6mm
15cm warstwa z kruszywa łamanego, stabilizowanego mechanicznie gr. 3-40mm
10cm zagęszczona warstwa piasku-podsypka
grunt rodzimy

B
5cm trawa syntetyczna 50mm +/- 10% zasypała piaskiem kwarcowym i granulatem gumowym
5cm warstwa wyrównawcza, kruszywo kamienne, gr. 0-6mm
15cm warstwa z kruszywa łamanego, stabilizowanego mechanicznie gr. 3-40mm
10cm zagęszczona warstwa piasku-podsypka
grunt rodzimy

C
60mm kostka betonowa gr. 60mm
40mm podsypka cementowo-piaskowa 1:4 gr. 40mm
100mm podsypka piaskowa gr. 100mm
grunt rodzimy

D
powierzchnia trawa naturalna

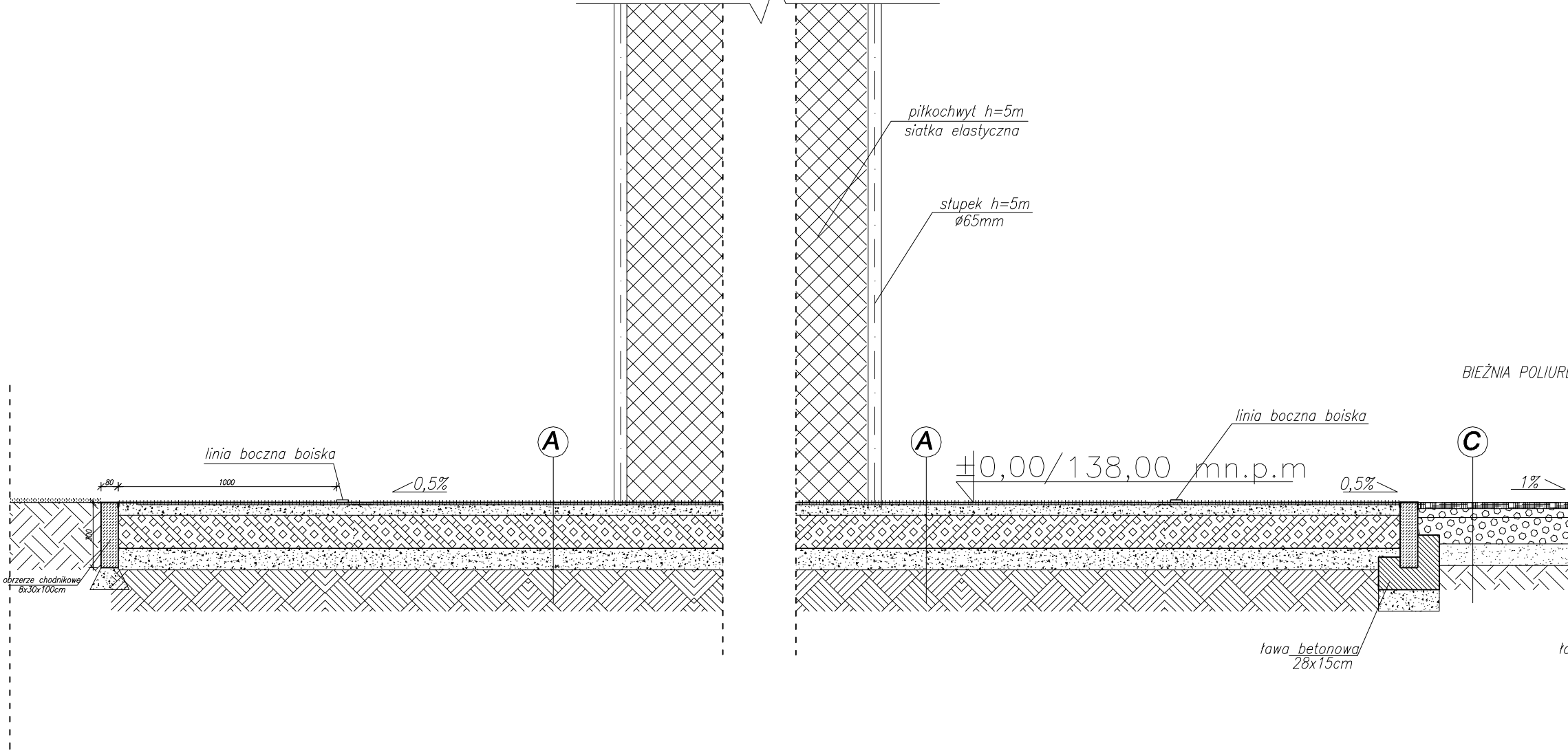
E
13mm powierzchnia poliuretanowa
szpachla poliuretanowa
10mm podkładowa mata poliuretanowa
40mm kruszywo kamienne, łamane, fr- 0-31,5mm
120mm kruszywo kamienne, łamane, fr- 31,5-63mm
100mm podsypka piaskowa
grunt rodzimy

- Ogrodzenie część górna - siatka ogrodzenia, bezwęzłowa wykonana z polipropylenu o oczku 10x10 cm, grubość splotu 5mm. Kolor: czerwony. Mocowana do słupów za pomocą:
- Karabiniki oцинкованые łączenie siatki z linką stalową w poziomie
- Haczyki PP łączenie siatki z profilem w pionie
- Elementy mocujące siatkę /linki stalowe, śruby rzymskie
- Ogrodzenie dolne w postaci paneli zgrzewanych typu 4W koloru zielonego: Słupek z profilu zamkniętego 60x40x2mm łącznie z obejmami montażowymi 40x60mm w ilości 48szt na słupek
- Średnica prętów poziomych/pionowych = 5.0/5.0

- liczba przeprofilowań = 4
- system mocowania - obejmą montażową 40x60
- długość panelu = 2505 mm
- ilość drutów pionowych = 51
- wysokość 1760mm
- rozstaw słupów 258cm

BIURO INŻYNIERSKIE "INTECH" DANIEL FLORCZAK KIEPNO ul. POZNANSKA 35, tel. (062) 78-248-57 e-mail: intech@onet.pl	StudioCAD	Str. nr 10
PROJEKT: "Boisko piłkarskie o nawierzchni z trawy syntetycznej z urządzeniami towarzyszącymi w miejscowości Baranów"		Nr Rys. A-2
Investor: Gmina Baranów, ul. Rynek 14, 24-105 Baranów Adres inwestycji: 24-105 Baranów, ul. Szkolna 2 dz.nr.ew.2856		STADIUM P.B. DATA 06.2012r.
Boisko piłkarskie - przekroje		SKALA 1:100 BRANŻA: BUDOWLANA
PROJEKTANT mgr inż. arch. Mirosław Gudra		
NR UPR. PROJ. nr upr. 52/09/DOIA		
PROJEKTANT mgr inż. Daniel Florczak		
NR UPR. PROJ. UAN 8386/110/89		

PRZEKRÓJ PRZEZ FRAGMENT BOISKA O NAWIERZCHNI Z TRAWY SYNTETYCZNEJ ORAZ BIEŻNI Z POLIURETANU

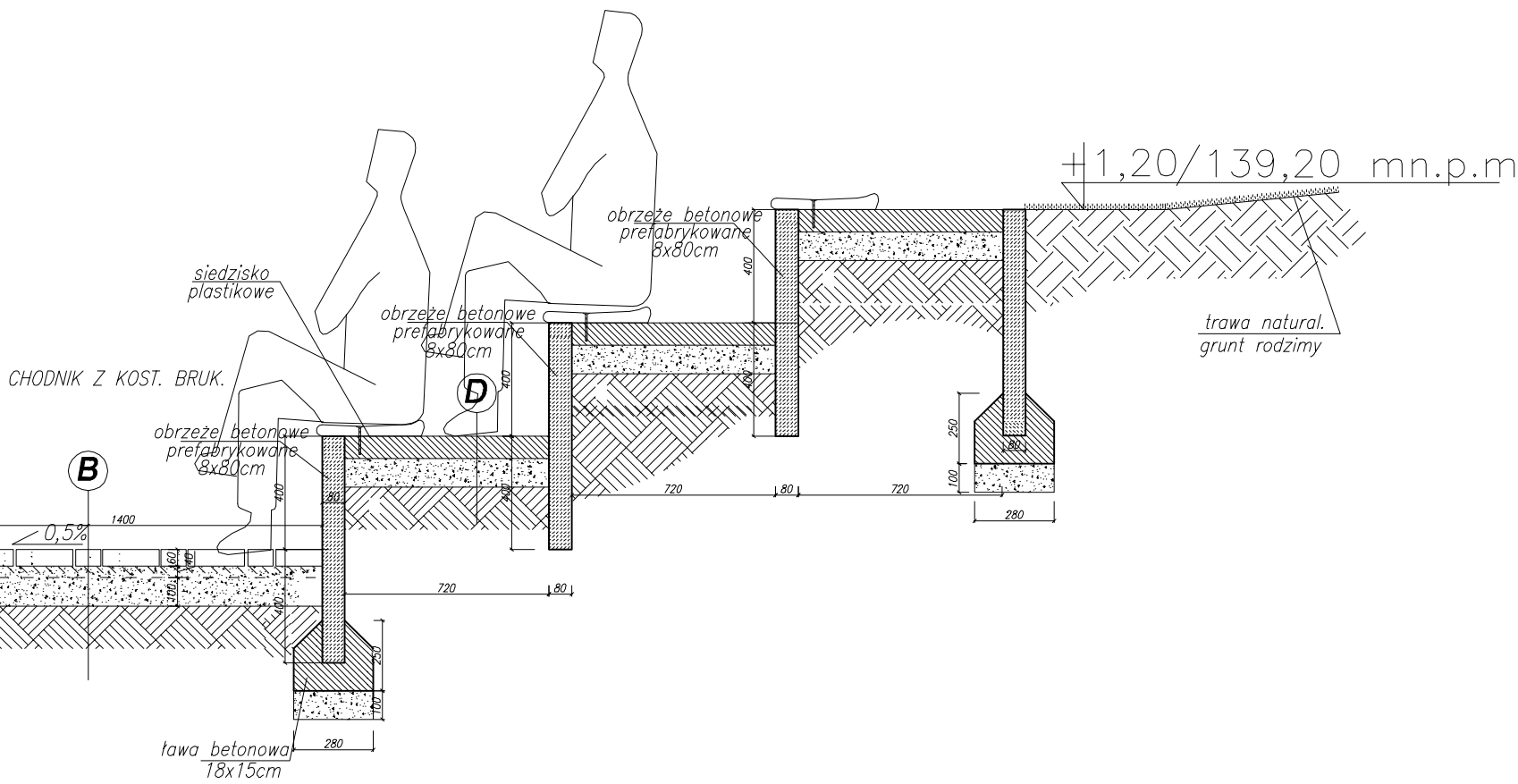


A	
15mm	trawa syntetyczna 50mm +/- 10% zasypana granulatem gumowym oraz piaskiem
50mm	warstwa wyrównawcza, kruszywo kamienne, frakcja 0-6mm
150mm	warstwa z kruszywa łamanego, stabilizowanego mechanicznie frakcja 5-40mm
100mm	zagęszczona warstwa piasku-podsypka
	grunt rodzimy

B	
60mm	Kostka betonowa gr. 60mm
40mm	Podsypka cementowo-piaskowa 1:4 gr. 40mm
100mm	Podsypka piaskowa gr. 100mm
	grunt rodzimy

C	
13mm	nawierzchnia poliuretanowa
	szpachla poliuretanowa
10mm	podkładowa mata poliuretanowa
40mm	kruszywo kamienne, łamane, fr- 0-31,5mm
120mm	kruszywo kamienne, łamane, fr- 31,5-63mm
100mm	podsyпка piaskowa
	grunt rodzimy

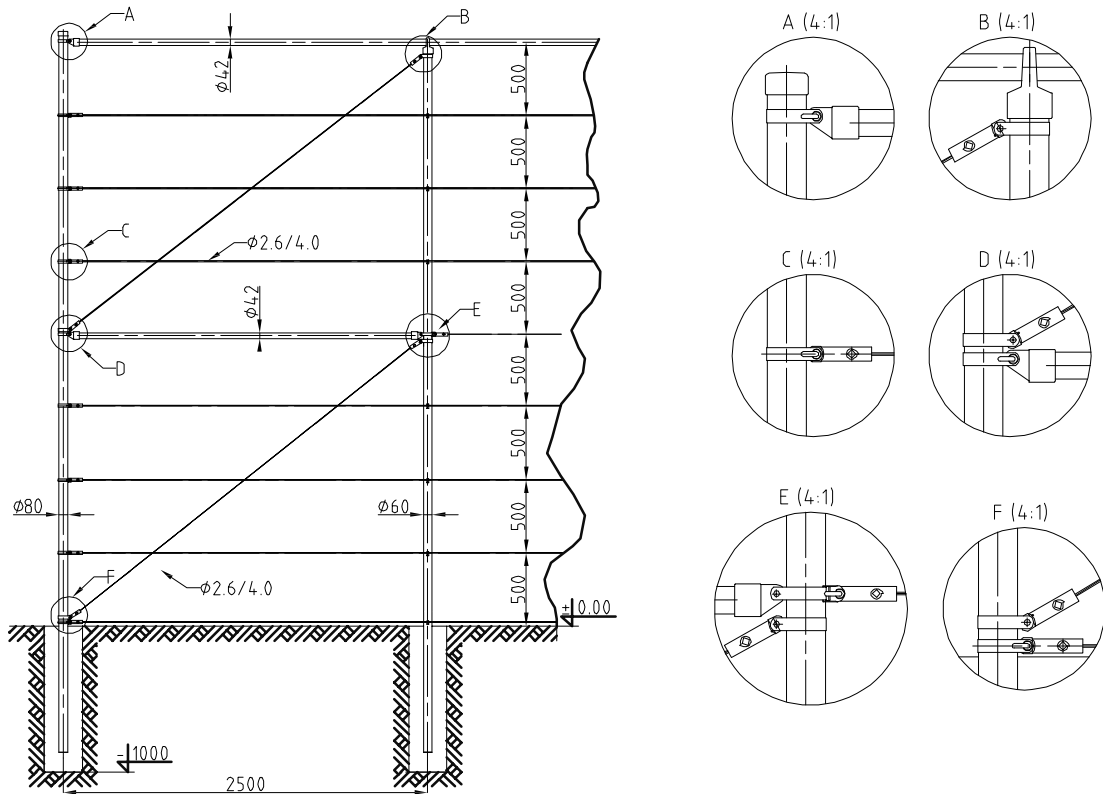
PRZEKRÓJ PRZEZ CHODNIK ORAZ TRYBUNY



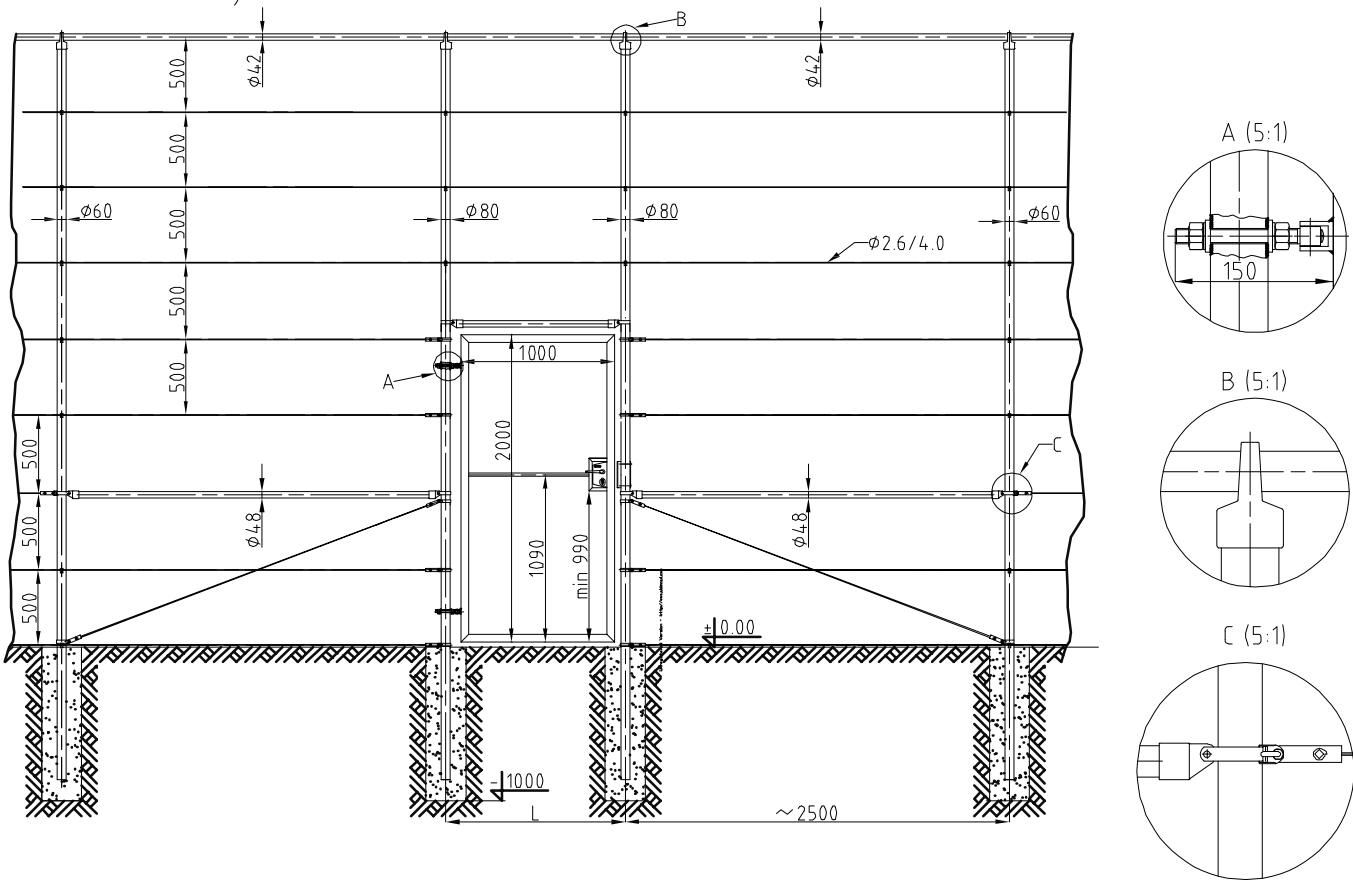
D	
80mm	Płyta betonowa wylewana zbrojona siatką o oczku 15x15 Ø6
100mm	Podsypka piaskowa gr. 100mm
	grunt rodzimy

BIURO INŻYNIERSKIE "INTECH" DANIEL FLORCZAK KEPNO ul. POZNAŃSKA 35, tel. (062) 78-248-57 e-mail: intech@onet.pl	"StudioCAD"	Str. nr 12
Projekt: "Budowa boiska piłkarskiego o nawierzchni z trawy syntetycznej z urządzeniami towarzyszącymi w miejscowości Baranów"		Nr Rys. D-1
Inwestor: Gmina Baranów, ul. Rynek 14, 24-105 Baranów Adres inwestycji: 24-105 Baranów, ul. Szkoła 2 dz.nr.ew.2856		STADIUM P.B.
przekrój przez fragment boiska piłkarskiego z nawierzchnią z trawy syntetycznej chodnika z kostki brukowej, bieżni oraz trybun;		DATA 01.2010r. SKALA 1:20 BRANŻA: ARCHITEKTURA
PROJEKTANT	mgr inż. arch. JOANNA GĄGAŁA	
NR UPR. PROJ.	24/03/DOIA	
PROJEKTANT	mgr inż. Daniel Florczak	
NR UPR. PROJ.	UAN 8386/110/89	
OPRACOWANIE	mgr inż.arch. Mirosław Gudra	

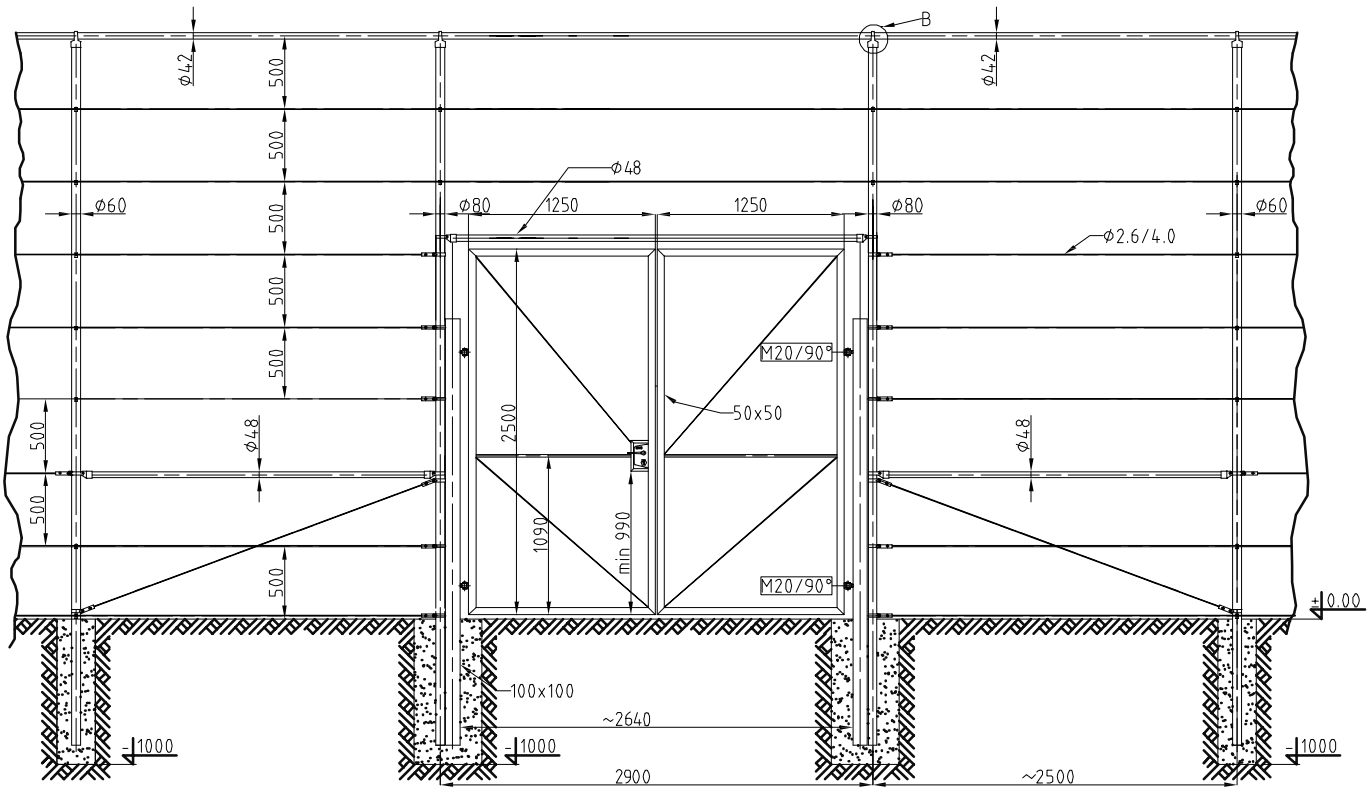
1.Narożnik ogrodzenia skala 1:50



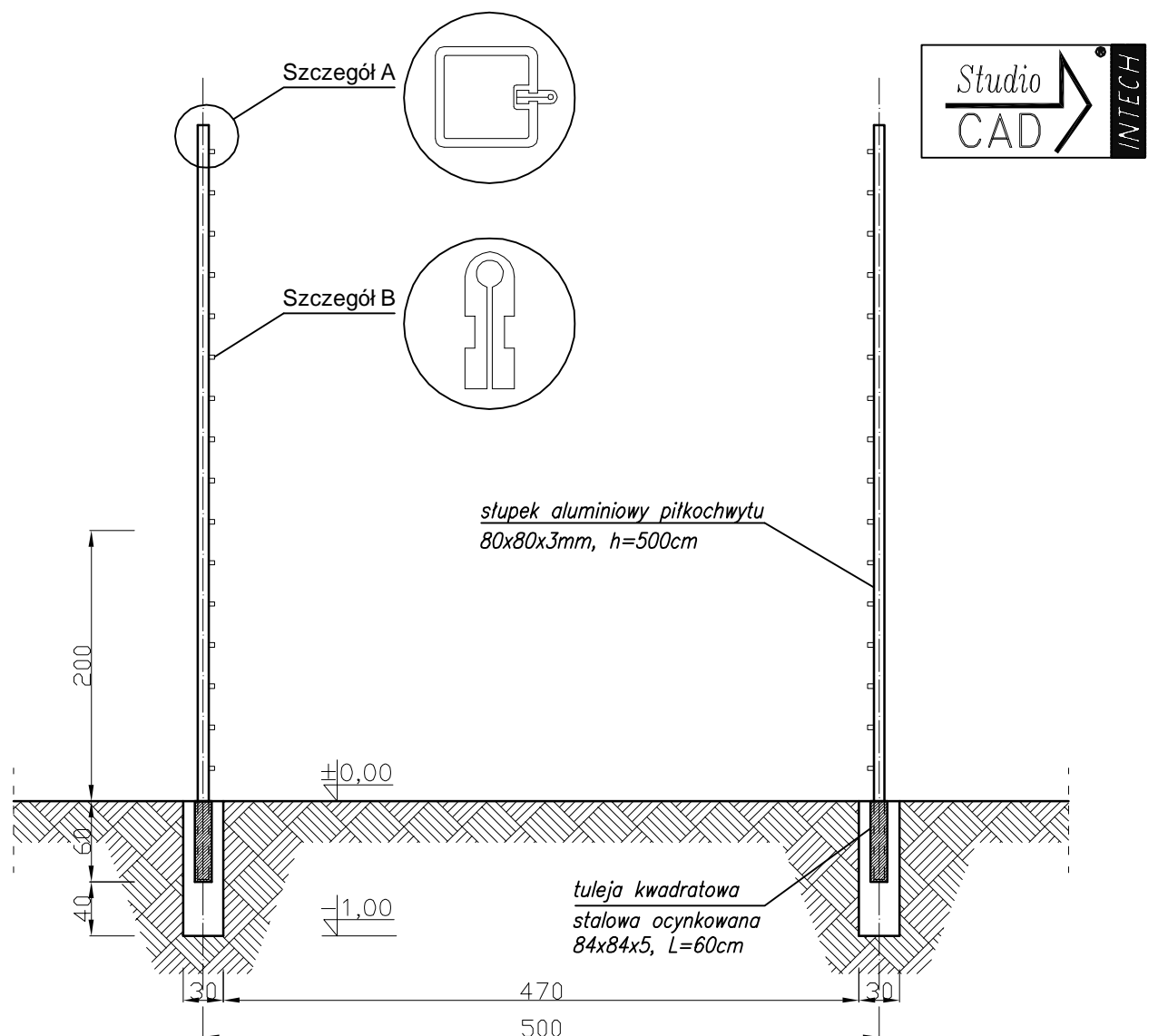
3.Furtka, skala 1:50



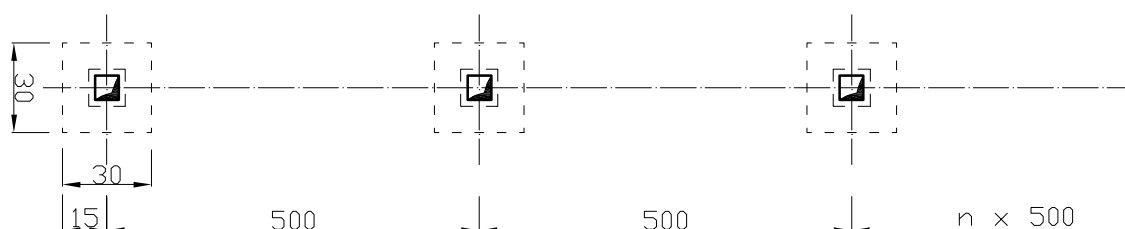
2.Brama skala 1:50



BIURO INŻYNIERSKIE "INTECH" DANIEL FLORCZAK KĘPNO ul. POZNAŃSKA 35, tel. (062) 78-248-57 e-mail : intech@onet.pl Projekt: "Budowa boiska piłkarskiego o nawierzchni z trawy syntetycznej z urządzeniami towarzyszącymi w miejscowości Baranów" Inwestor: Gmina Baranów, ul. Rynek 14, 24-105 Baranów Adres inwestycji: 24-105 Baranów, ul Szkolna 2 dz.nr.ew.2856		"StudioCAD" Str. nr 13 Nr Rys. D-2
Ogrodzenie – detale		STADIUM P.B. DATA 01.2010r. SKALA 1:50 BRANŻA: ARCHITEKTURA
PROJEKTANT	mgr inż. arch. JOANNA GAGAŁA	
NR UPR. PROJ.	24/03/DOIA	
PROJEKTANT	mgr inż. Daniel Florczak	
NR UPR. PROJ.	UAN 8386/110/89	
OPRACOWANIE	mgr inż.arch. Mirosław Gudra	



Detal posadowienia piłkochwyków – skala 1:10



Schemat rozmieszczenia tulei

BIURO INŻYNIERSKIE "INTECH" DANIEL FLORCZAK KĘPNO ul. POZNAŃSKA 35, tel. (062) 78-248-57 e-mail : intech@onet.pl		"StudioCAD" Str. nr 14
Projekt: Budowa boiska piłkarskiego o nawierzchni z trawy syntetycznej z urządzeniami towarzyszącymi w miejscowości Baranów		Nr Rys. D-3
Inwestor: Gmina Baranów, ul. Rynek 14, 24-105 Baranów Adres inwestycji: 24-105 Baranów, ul Szkolna 2 dz.nr.ew.2856		STADIUM P.B. DATA 01.2010r.
Piłkochwyty – detale rozwiązań		SKALA 1:10 BRANŻA: ARCHITEKTURA
PROJEKTANT	mgr inż. arch. JOANNA GĄGAŁA	
NR UPR. PROJ.	24/03/DOIA	
PROJEKTANT	mgr inż. Daniel Florczak	
NR UPR. PROJ.	UAN 8386/110/89	
OPRACOWANIE	mgr inż. arch. Mirosław Gudra	