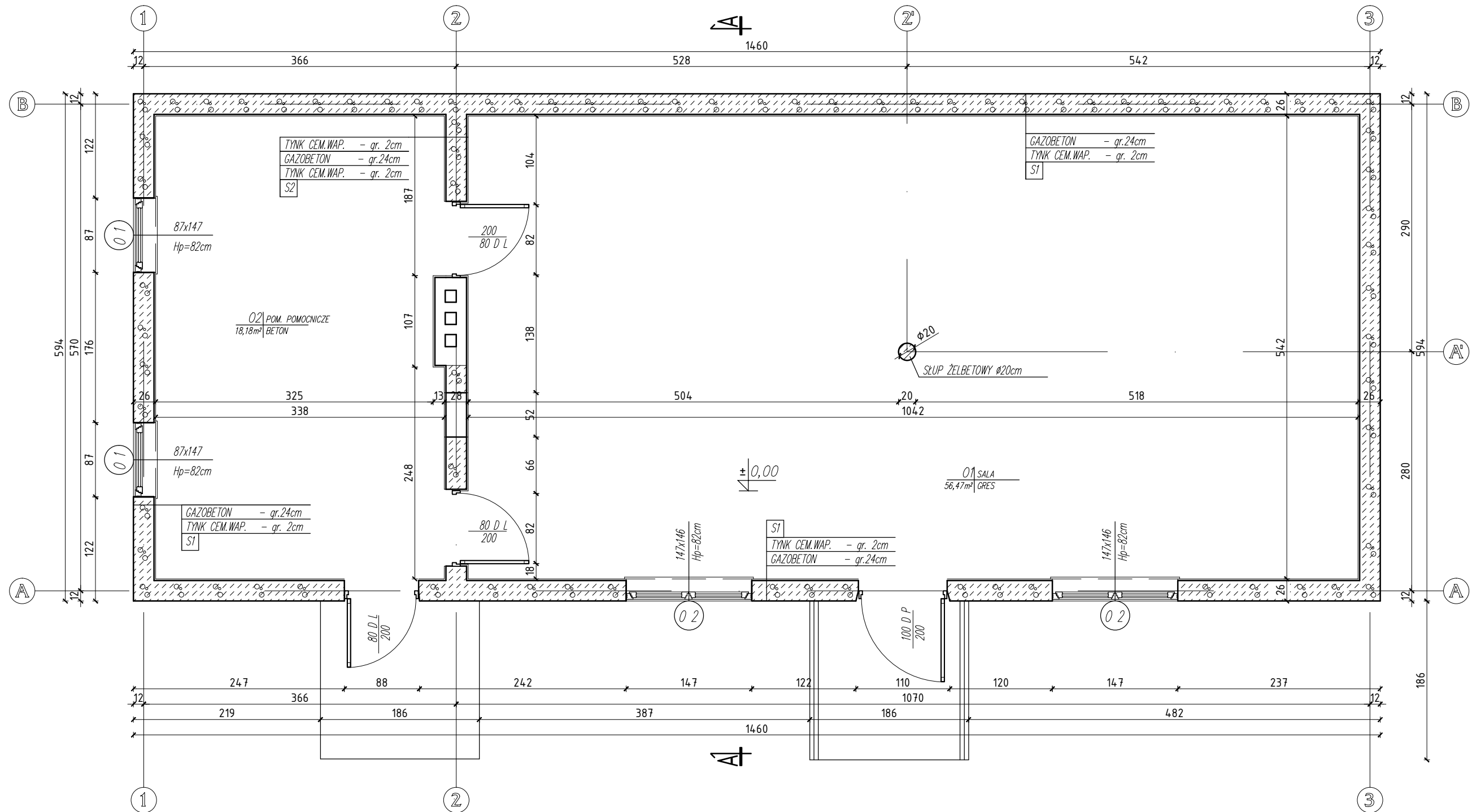
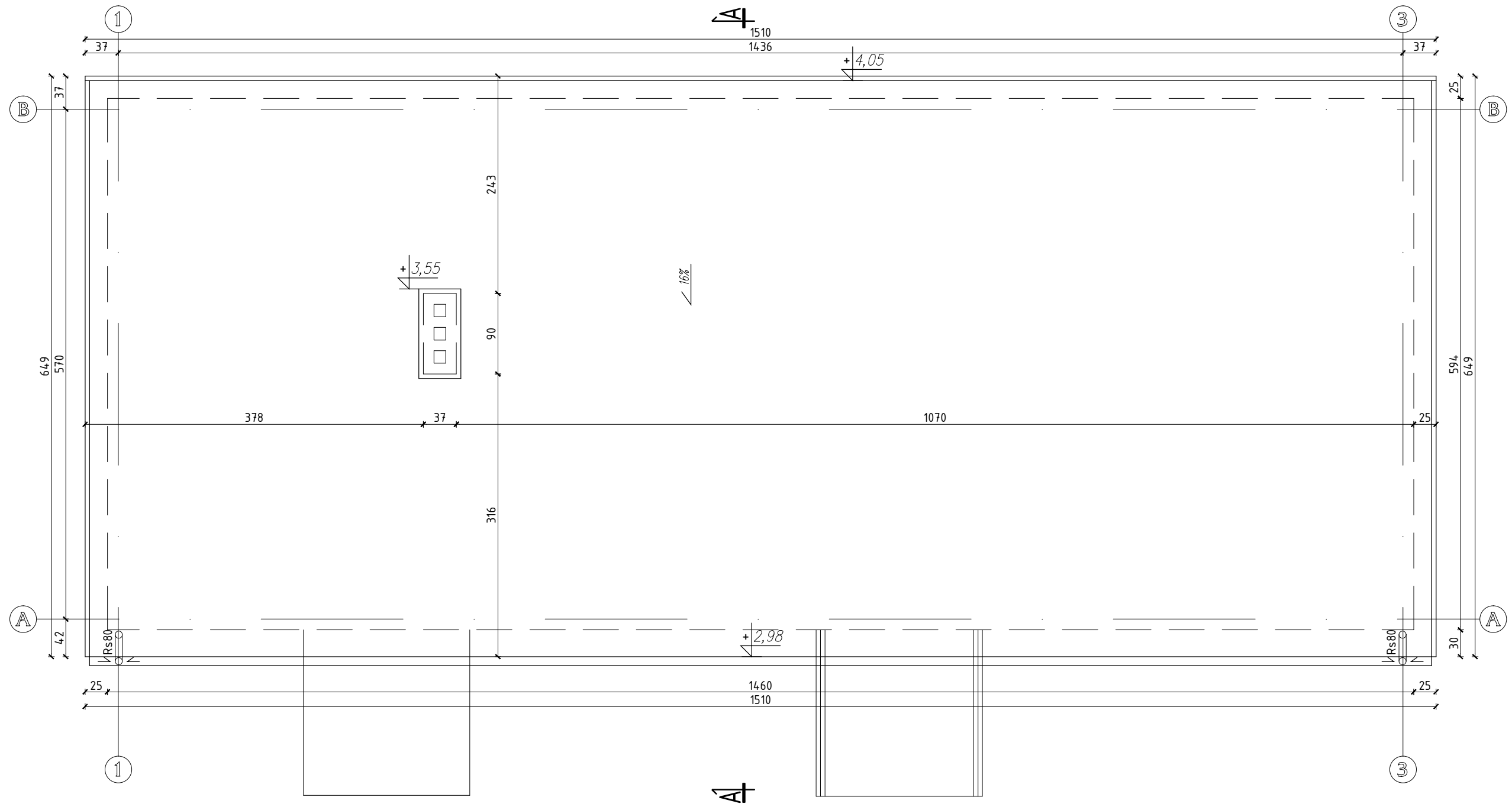


# INWENTARYZACJA - RZUT PRZYZIEMIA 1:50



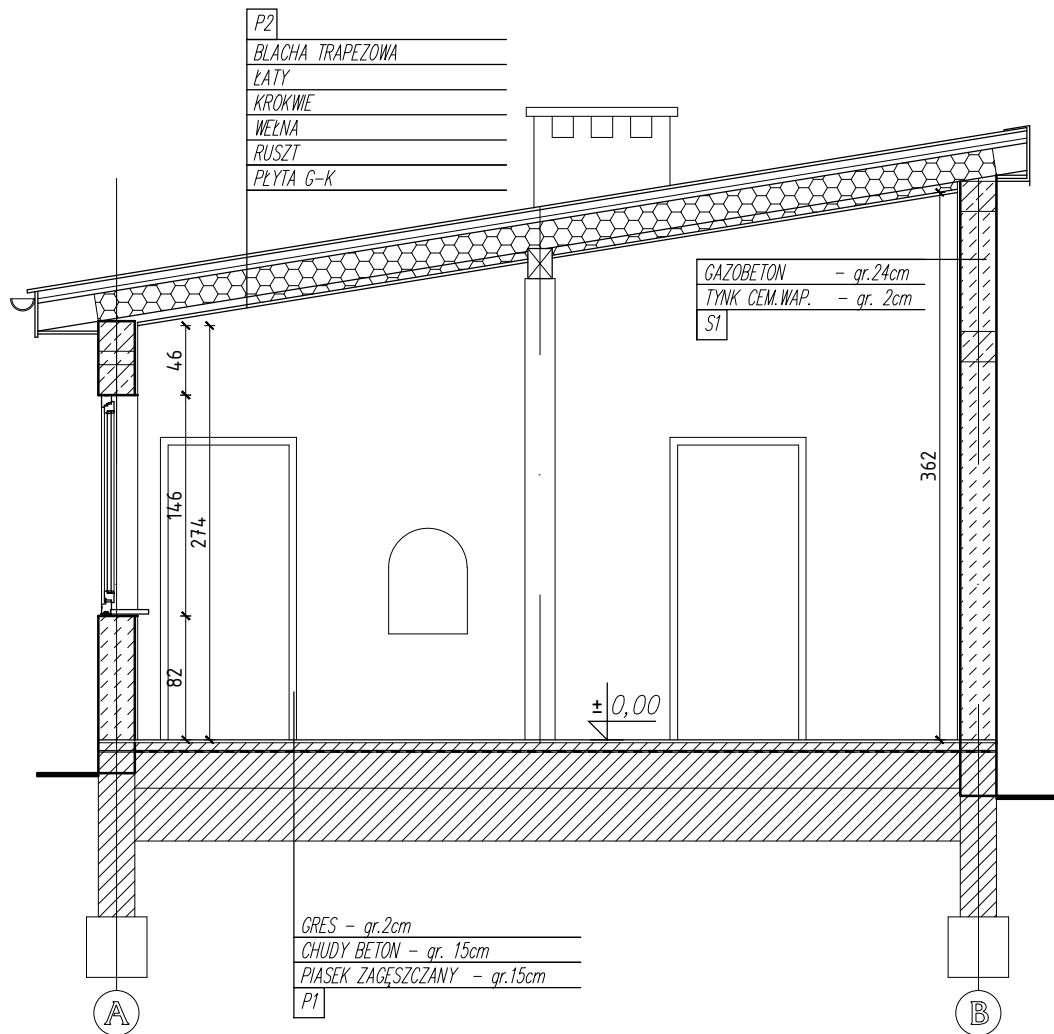
Usługi Projektowo-Wykonawcze w zakresie budowlanym mgr inż. Wojciech Sidor 26-670 Pionki, ul. Chemiczna 37a tel.: 609-024-438		
TEMAT OPRACOWANIA:	REMONT POŁĄCZONY Z MODERNIZACJĄ ŚWIETLICY w miejscowości Łukawka, gmina Baranów dz-ka, nr ewid. 279	
INWESTOR:	GMINA BARANÓW	
ADRES:	ul. Rynek 14, 24-105 Baranów	
PROJEKTOWAŁ:	mgr inż. Wojciech Sidor upr. bud. LUB/0248/PWOK/11	
RYSUNEK:	RZUT PRZYZIEMIA INWENTARYZACJA	
DATA:	SKALA:	NUMER RYSUNKU:
KWIECIEŃ 2012	1:50	1/01


# INWENTARYZACJA - RZUT DACHU 1:50



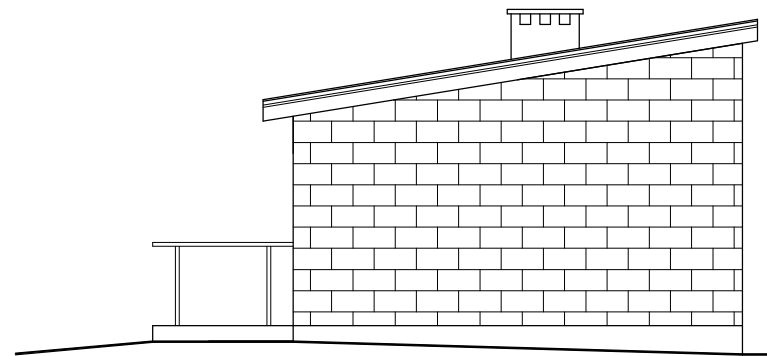
Usługi Projektowo-Wykonawcze w zakresie budowlanym mgr inż. Wojciech Sidor 26-670 Pionki, ul. Chemiczna 37a tel. 609-024-438		
TEMAT	REMONT PODŁOŻONY Z MODERNIZACJĄ ŚWIETLIŁY	
OPRACOWANIA	w miejscowości Łukawka, gmina Baranów dz-ka, nr ewid. 279	
INWESTOR	GMINA BARANÓW	
ADRES	ul. Rynek 14, 24-105 Baranów	
PROJEKTOWAŁ	mgr inż. Wojciech Sidor upr. bud. LUB/0248/PWOK/11	
RYSUNEK	RZUT DACHU INWENTARYZACJA	
DATA	SKALA	NUMER RYSUNKU
KWIECIEŃ 2012	1:50	1/02

# INWENTARYZACJA - PRZEKRÓJ A-A 1:50

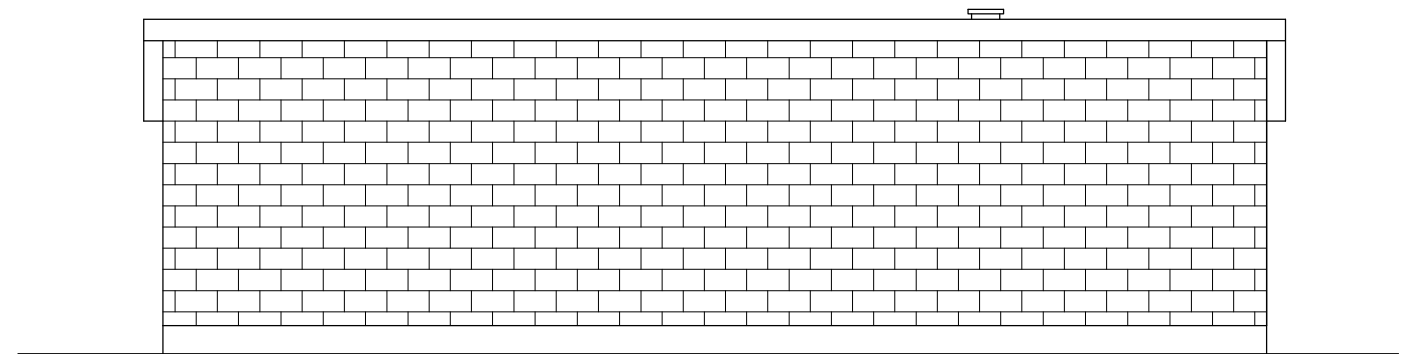


 Usługi Projektowo-Wykonawcze w zakresie budowlanym mgr inż. Wojciech Sidor 26-670 Pienki, ul. Chemiczna 37a tel.: 609-024-438		
TEMAT	REMONT POŁĄCZONY Z MODERNIZACJĄ SWIETLICY	
OPRACOWANIA	w miejscowości Łukawka, gmina Baranów dz-ka, nr ewid. 279	
INWESTOR	GMINA BARANÓW	
ADRES	ul. Rynek 14, 24-105 Baranów	
PROJEKTOWAŁ	mgr inż. Wojciech Sidor upr. bud. LUB/0248/PWOK/11	
RYСУNEK	PRZEKRÓJ A-A INWENTARYZACJA	
DATA:	SKALA:	NUMER RYSUNKU:
KWIECIEŃ 2012	1:50	1/03

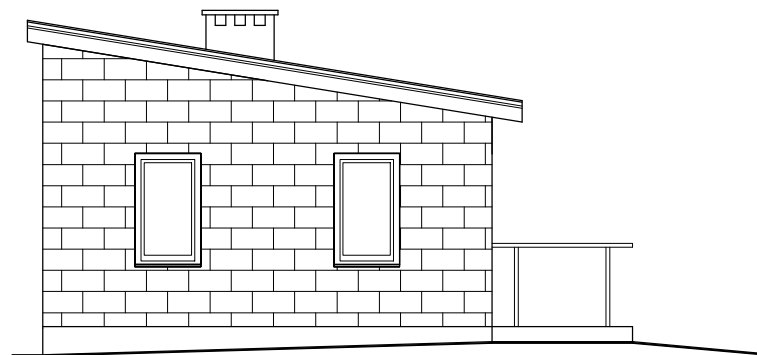
# INWENTARYZACJA - ELEWACJE 1:100



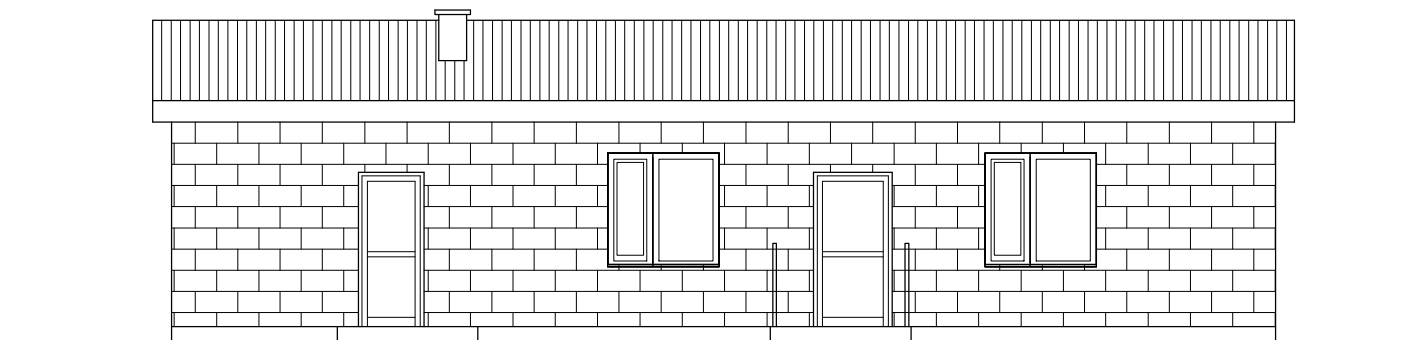
ELEWACJA BOCZNA 1:100



ELEWACJA TYLNA 1:100



ELEWACJA BOCZNA 1:100

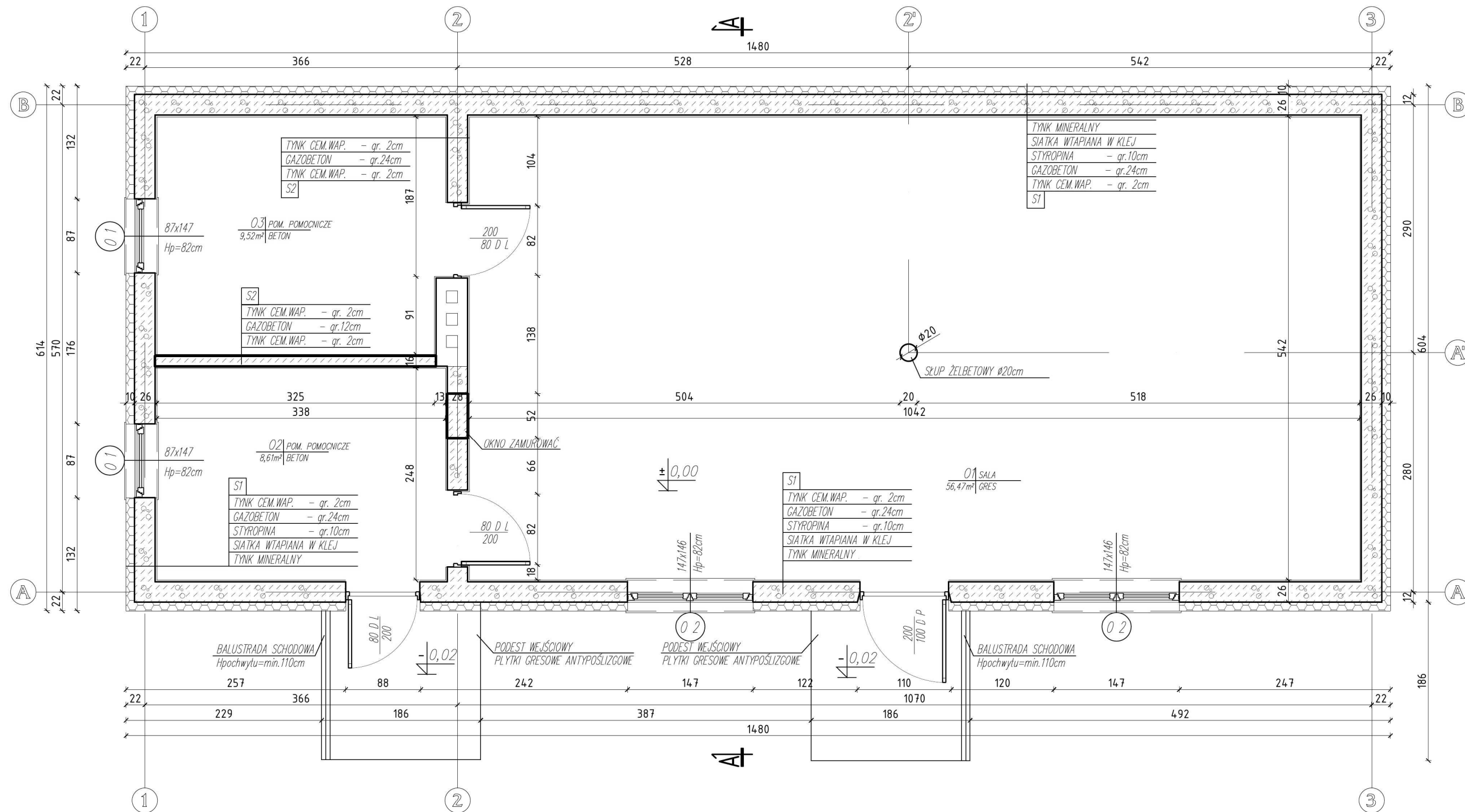


ELEWACJA FRONTOWA 1:100

 Usługi Projektowo-Wykonawcze w zakresie budowlanym mgr inż. Wojciech Sidor 26-670 Pionki, ul. Chemiczna 37a tel.: 609-024-438		
TEMAT OPRACOWANIA:	REMONT POŁĄCZONY Z MODERNIZACJĄ ŚWIETLIŁY w miejscowości Łukawka, gmina Baranów dz-ka, nr ewid. 279	
INWESTOR:	GMINA BARANÓW	
ADRES:	ul. Rynek 14, 24-105 Baranów	
PROJEKTOWAŁ:	mgr inż. Wojciech Sidor upr. bud. LUB/0248/PWOK/11	
RYSUNEK:	<b>ELEWACJE</b> INWENTARYZACJA	
DATA:	SKALA:	NUMER RYSUNKU:
KWIECIEŃ 2012	1:100	1/04



# RZUT PRZYZIEMIA 1:50



## Uwagi:

Ocieplenie ścian wykonać zgodnie wg załączonych detali rys. A/5-A/14.

Przed nakładaniem warstwy tynku ostatecznego wykonać próbki kolorystyczne i uzyskać akceptację Inwestora.

Balustrady podestów wejściowych wykonać z rur kwadratowych: Konstrukcja główna (słupki, pochwyt) 40x40x3, elementy wypełnienia 20x20x3

Całość konstrukcji zabezpieczyć antykorozyjnie poprzez dwukrotne malowanie farbami antykorozyjnymi.

Balustradę mocować do podestu poprzez wbetonowanie słupków w wcześniej przygotowanych otworach.

Pochwyt balustrady zamocować bezpośrednio do ściany konstrukcyjnej (pomijając warstwę styropianu).

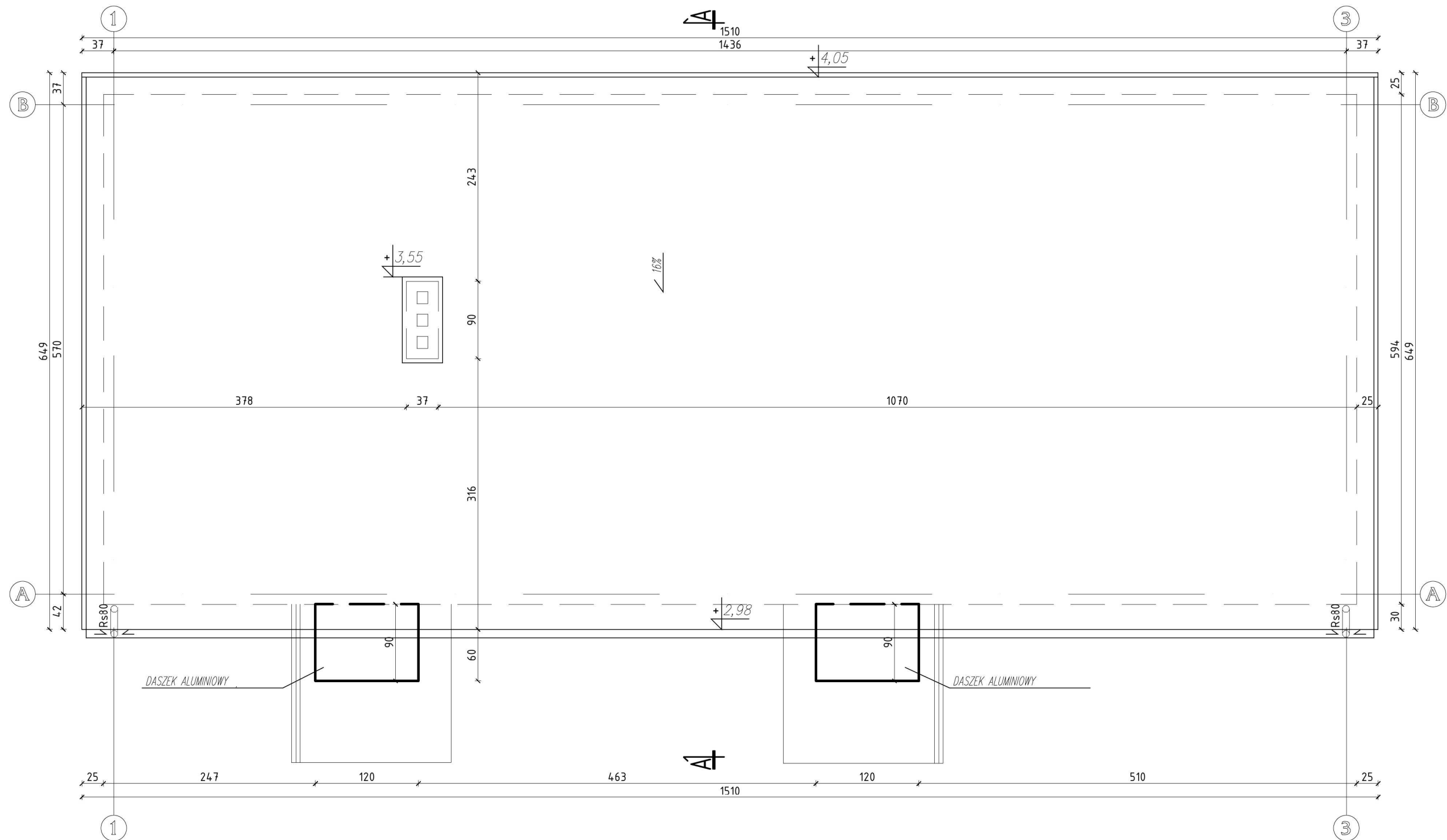
Na podestach wejściowych gres antypoślizgowy przykleić na pełną spoinę elastycznego kleju cementowego. Spoiny należy wykonać fugą cementową.

Materiały użyte do wykonania obłożenia podestu powinny spełniać warunki odporności na czynniki zewnętrzne (mroz, woda, słońce).

Wokół budynku wykonać opaskę o szerokości 50cm ze spadkiem 1% od ściany budynku. Opaska z kostki betonowej na podsypce cementowo-piaskowej.

Usługi Projektowo-Wykonawcze w zakresie budowlanym mgr inż. Wojciech Sidor 26-670 Pionki, ul. Chemiczna 37a tel.: 609-024-438		
TEMAT OPRACOWANIA:	REMONT POŁĄCZONY Z MODERNIZACJĄ ŚWIETLICY w miejscowości Łukawka, gmina Baranów dz-ka, nr ewid. 279	
INWESTOR:	GMINA BARANÓW	
ADRES:	ul. Rynek 14, 24-105 Baranów	
PROJEKTOWAŁ:	mgr inż. Wojciech Sidor upr. bud. LUB/0248/PWOK/11	
RYSUNEK:	RZUT PRZYZIEMIA	
DATA:	SKALA:	NUMER RYSUNKU:
KWIECIEŃ 2012	1:50	A/01

# RZUT DACHU 1:50

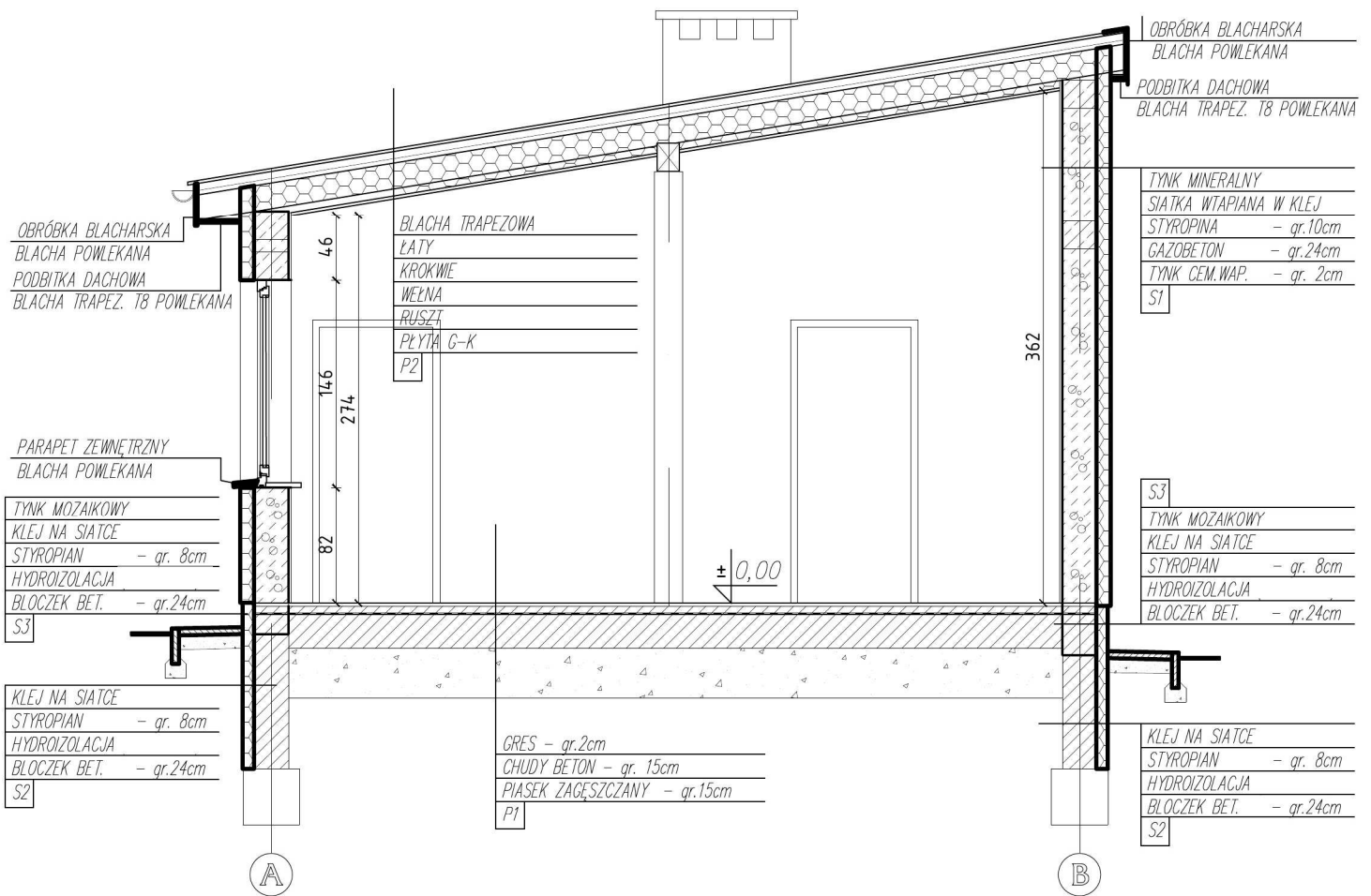


## Uwagi:

Daszki nad wejściami do budynku mocować bezpośrednio do ściany konstrukcyjnej poprzez zastosowanie tulej dystansowych z rury  $\varnothing 20$  w warstwie docieplenia.  
 Podbitkę dachową wykonać z blachy stalowej powlekanej o profilu trapezowym np. T8. Blachę mocować do stelażu z drewna drewnianego za pomocą wkrętów samogwintujących.  
 Obróbkę blacharską wykonać z blachy stalowej powlekanej gr. 0,55mm wg sztuki budowlanej.  
 Rynny spustowe montować do ściany za pomocą systemowych kotew do ścian ocieplanych styropianem.


Usługi Projektowo-Wykonawcze w zakresie budowlanym mgr inż. Wojciech Sidor 26-670 Pionki, ul. Chemiczna 37a tel. 609-024-438		
TEMAT OPRACOWANIA:	REMONT POŁĄCZONY Z MODERNIZACJĄ ŚWIETLICY w miejscowości Łukawka, gmina Baranów dz-ka, nr ewid. 279	
INWESTOR:	GMINA BARANÓW	
ADRES:	ul. Rynek 14, 24-105 Baranów	
PROJEKTOWAŁ:	mgr inż. Wojciech Sidor upr. bud. LUB/0248/PWOK/11	
RYSUNEK:	RZUT DACHU	
DATA:	SKALA:	NUMER RYSUNKU:
KWIECIEŃ 2012	1:50	A/02

# PRZEKRÓJ A-A 1:50

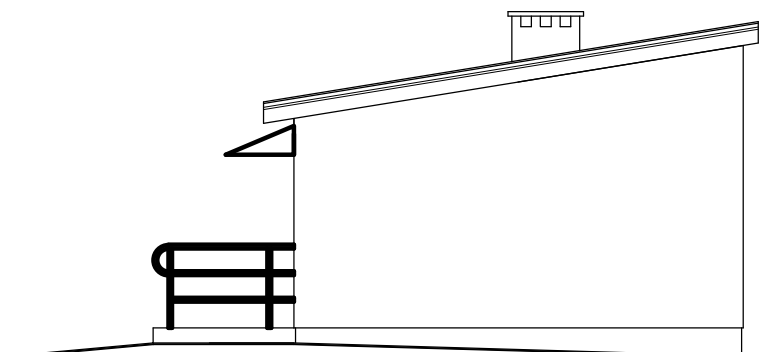


## Uwagi:

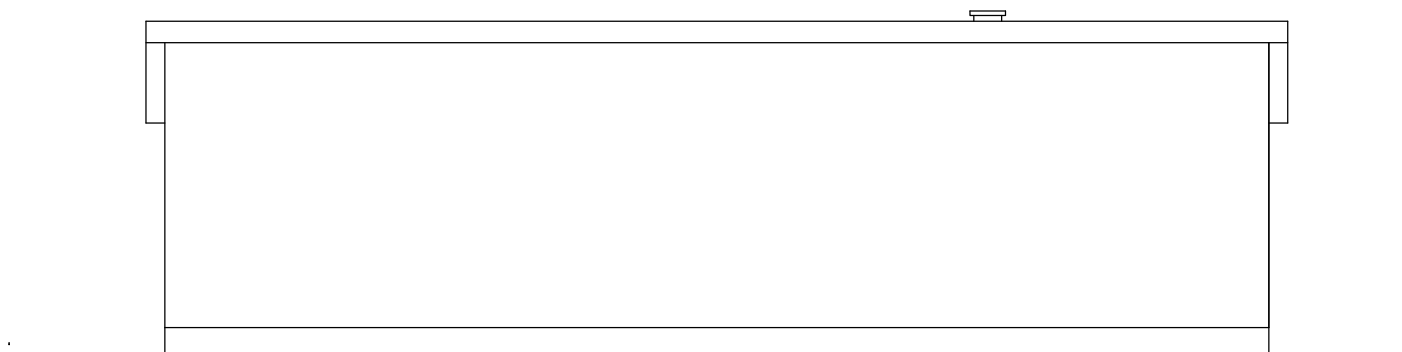
Ściany fundamentowe po odkopaniu, oczyszczeniu i wysuszeniu dwukrotnie pokryć preparatem izolującym p. wilgociowo nie zachodzącym w reakcję ze styropianem. Styropian poniżej poziomu gruntu zabezpieczyć poprzez warstwę kleju z wtopioną siatką, wg zasad systemu docieplenia styropianem.

 Usługi Projektowo-Wykonawcze w zakresie budowlanym mgr inż. Wojciech Sidor 26-670 Pionki, ul. Chemiczna 37a      tel.: 609-024-438	
TEMAT	REMONT POŁĄCZONY Z MODERNIZACJĄ ŚWIETLICY
OPRACOWANIA	w miejscowości Łukawka, gmina Baranów dz-ka, nr ewid. 279
INWESTOR	GMINA BARANÓW
ADRES	ul. Rynek 14, 24-105 Baranów
PROJEKTOWAŁ	mgr inż. Wojciech Sidor    upr. bud. LUB/0248/PWOK/11
RYСУNEK	PRZEKRÓJ A-A
DATA:	KWIECIEŃ 2012
SKALA:	1:50
NUMER RYSUNKU:	A/03

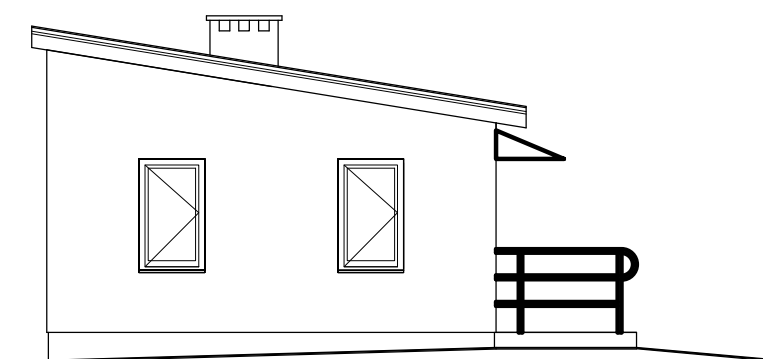
# ELEWACJE 1:100



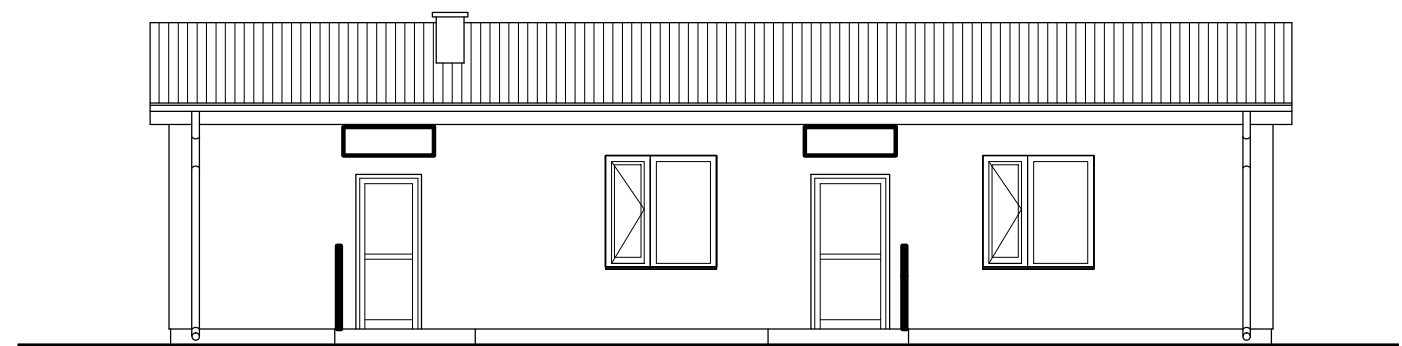
ELEWACJA BOCZNA 1:100




ELEWACJA TYLNA 1:100



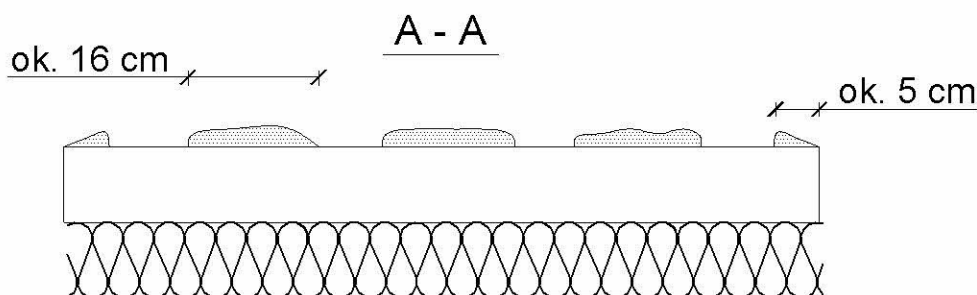
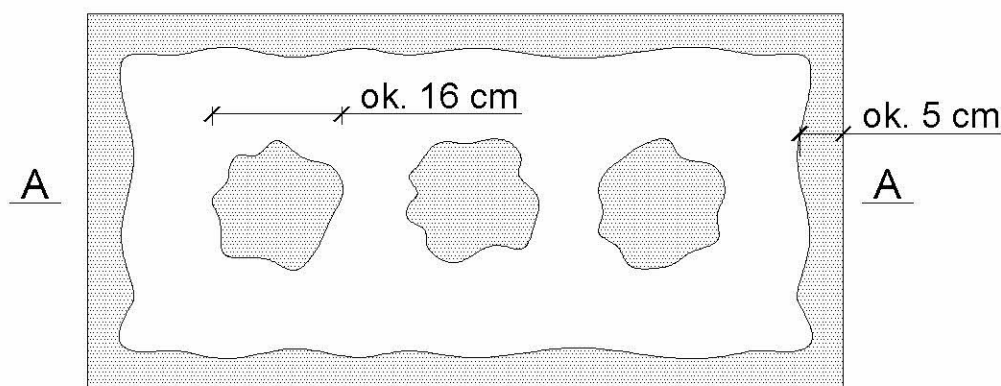
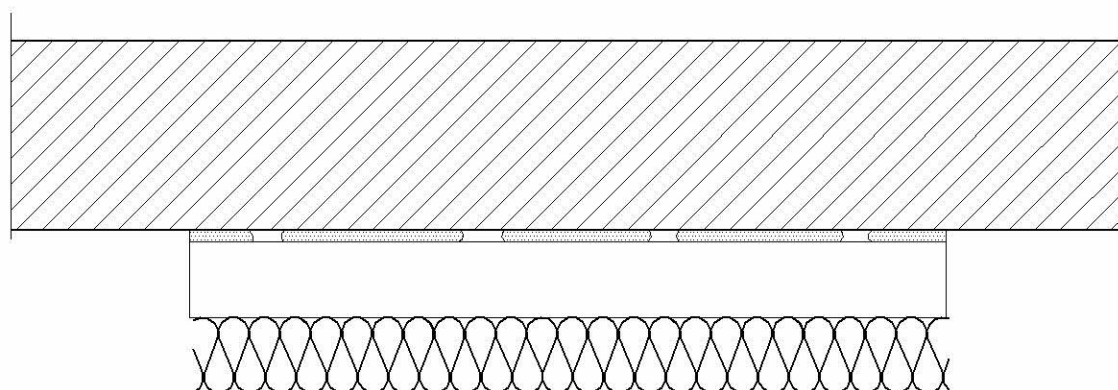
ELEWACJA BOCZNA 1:100



ELEWACJA FRONTOWA 1:100

 Usługi Projektowo-Wykonawcze w zakresie budowlanym mgr inż. Wojciech Sidor 26-670 Pionki, ul. Chemiczna 37a tel.: 609-024-438		
TEMAT	REMONT PODŁOŻONY Z MODERNIZACJĄ ŚWIETLIŁY	
OPRACOWANIA	w miejscowości Łukawka, gmina Baranów dz-ka, nr ewid. 279	
INWESTOR	GMINA BARANÓW	
ADRES	ul. Rynek 14, 24-105 Baranów	
PROJEKTOWAŁ	mgr inż. Wojciech Sidor upr. bud. LUB/0248/PWOK/11	
RYSUNEK	ELEWACJE	
DATA:	SKALA:	NUMER RYSUNKU:
KWIECIEŃ 2012	1:100	A/04

## Sposób klejenia styropianowych płyt izolacji termicznej.



$$\frac{P_e}{P} \times 100 \% \geq 40 \%$$

Pe - efektywna powierzchnia przyklejenia płyty termoizolacyjnej do podłoża

P - powierzchnia płyty termoizolacyjnej przylegająca do ściany


### Uwagi :

Do klejenia izolacji termicznej używa się fabrycznie przygotowanych dyspersyjnych mas klejowych w przypadku podłoży nienasiąkliwe i drewnopochodnych, lub cementowych zapraw klejowych do zmieszania z wodą na budowie w przypadku typowych podłoży budowlanych.

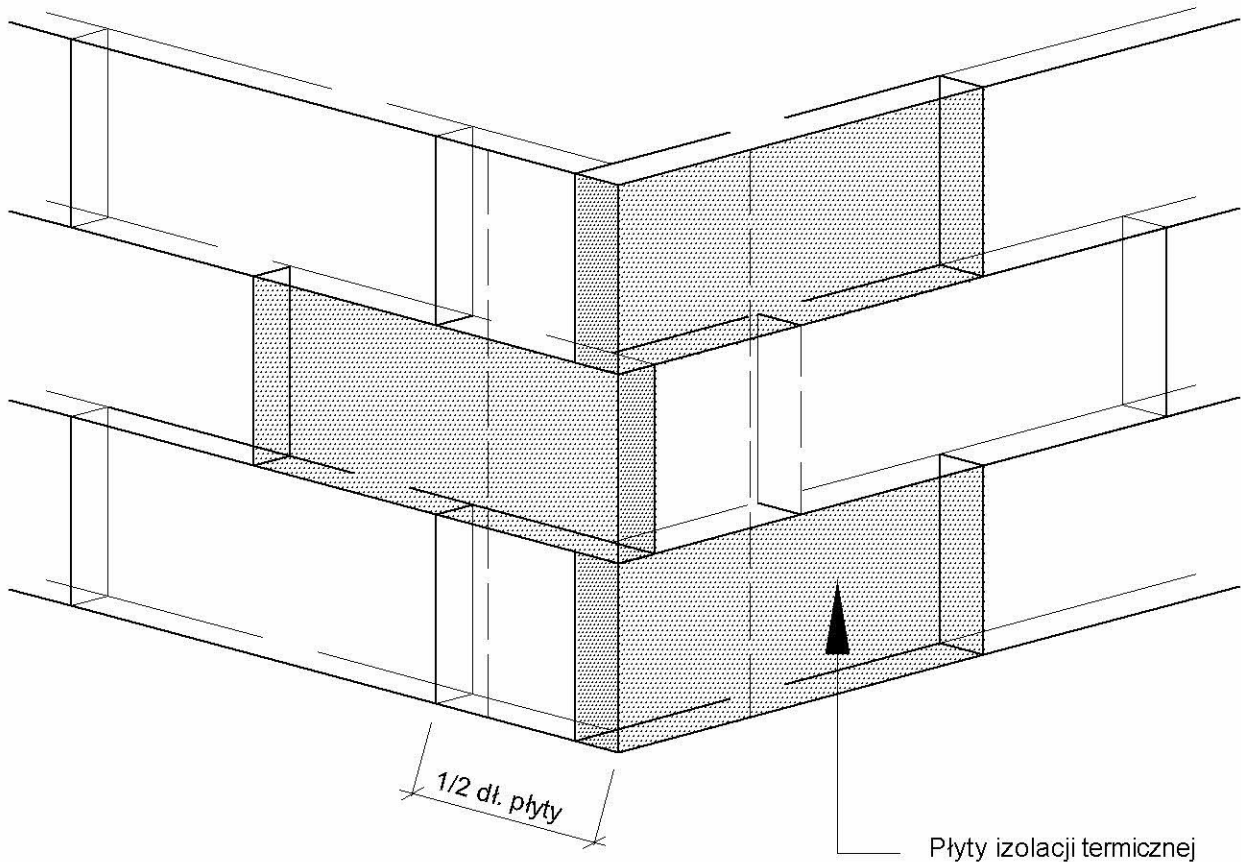
Zaprawę klejową należy przygotowywać według zaleceń producenta (instrukcje i karty techniczne) również w przypadku fabrycznie przygotowanych klejów dyspersyjnych, które wymagają zmieszania z cementem celem przygotowania właściwej zaprawy klejowej.

Klej należy nanosić na płyty izolacyjne według tzw. metody obwodowo-punktowej. Na płytę nanosić taką ilość zaprawy, aby uwzględniając nierówności podłoża i możliwą do położenia warstwę kleju (ok. 1 do 2 cm) zapewnić minimum 40% efektywnej powierzchni przyklejenia płyty do podłoża (przy większych nierównościach należy stosować zróżnicowanie grubości izolacji). Po obwodzie płyty wzdłuż jej krawędzi należy nanieść około 5 cm szerokości pasmo zaprawy i dodatkowo w środku płyty nałożyć minimum 3 placki zaprawy wielkości dłoni.

Na równych podłożach można nakładać zaprawę na płytę termoizolacyjną całościowo przy użyciu pacy zębatej (ok. 10 mm).


 Usługi Projektowo-Wykonawcze w zakresie budowlanym mgr inż. Wojciech Sidor 26-670 Pionki, ul. Chemiczna 37a tel.: 609-024-438		
TEMAT	REMONT POŁĄCZONY Z MODERNIZACJĄ ŚWIETLICY	
OPRACOWANA	w miejscowości Łukawka, gmina Baranów dz-ka, nr ewid. 279	
INWESTOR	GMINA BARANÓW	
ADRES	ul. Rynek 14, 24-105 Baranów	
PROJEKTOWAŁ	mgr inż. Wojciech Sidor upr. bud. LUB/0248/PWOK/11	
RYSEK	SPOSÓB KLEJENIA STYROPIANOWYCH PŁYT IZOLACJI TERMICZNEJ	
DATA:	SKALA:	NUMER RYSUNKU:
14.06.2023	1:10	A/105

# Ułożenie płyt izolacji termicznej - naroże.



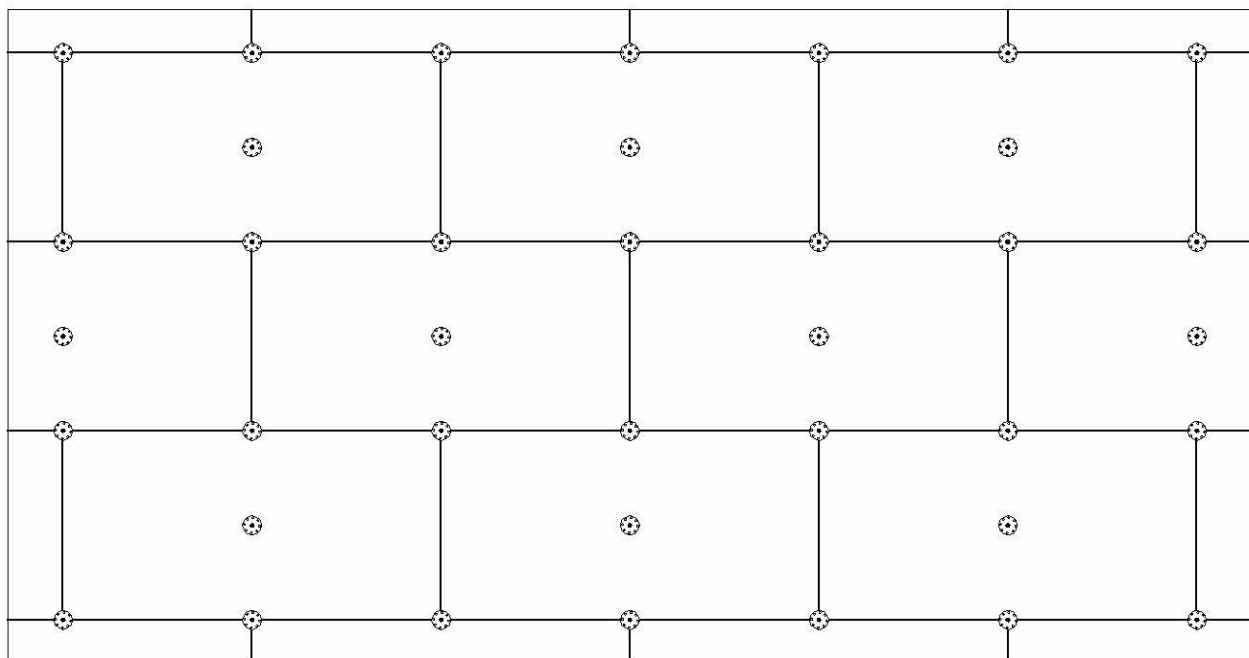
## Uwagi :

Płyty izolacji termicznej przykleja się pasami od dołu do góry, po uprzednim przymocowaniu listwy startowej. Płyty należy mocować do podłoża poziomo (wzdłuż dłuższej krawędzi) z zachowaniem mijankowego układu spoin pionowych. Nie mogą tworzyć się spoiny krzyżowe. Spoiny płyt nie mogą przebiegać w narożach otworów (np. okien), ani na rysach i pęknięciach w ścianie oraz na przejściach między różnymi materiałami ściennymi. Na całej powierzchni ocieplenia ściany płyty powinny dokładnie przylegać do siebie. Na ścianach z prefabrykatów, płyty izolacji termicznej należy tak przyklejać, aby styki między nimi nie pokrywały się ze złączami ścian. Niedopuszczalne jest występowanie masy klejącej w spoinach między płytami.

 Usługi Projektowo-Wykonawcze w zakresie budowlanym mgr inż. Wojciech Sidor 26-670 Pionki, ul. Chemiczna 37a tel.: 609-024-430		
TEMAT	REMONT POŁĄCZONY Z MODERNIZACJĄ ŚWIETLICY	
OPRACOWANA	w miejscowości Łukawka, gmina Baranów dz-ka, nr ewid. 279	
INWESTOR	GMINA BARANÓW	
ADRES	ul. Rynek 14, 24-105 Baranów	
PROJEKTOWAŁ	mgr inż. Wojciech Sidor upr. bud. LUB/0248/PWOK/11	
RYSunEK	UŁOŻENIE PŁYT STYROPIANOWYCH NAROŻE	
DATA:	SKALA:	NUMER RYSUNKU:
kwiecień 2023	1:10	A/106

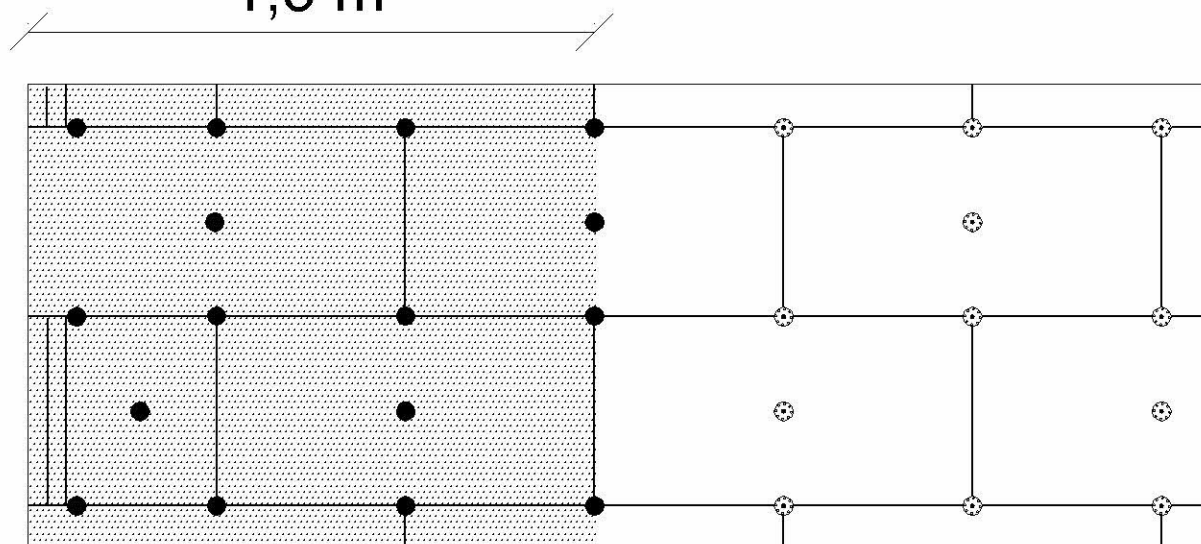
## Rozmieszczenie łączników mocujących płyty styropianowe (100 x 50 cm). Powierzchnia fasady. Pas krawędziowy.

Ilość łączników 6 szt./m<sup>2</sup>



Ilość łączników w pasie krawędziowym 7 szt./m<sup>2</sup>

1,5 m



### Uwagi :

Do mocowania mechanicznego można przystąpić nie wcześniej niż po upływie 24 h od przyklejenia płyt. Zastosowanie łączników mechanicznych nie może spowodować wichrowania się i lokalnego podnoszenia się płyt.

Długość łączników powinna wynikać z rodzaju podłoża oraz grubości materiału izolacji termicznej, przy czym głębokość zakotwienia w podłożu powinna wynosić co najmniej 6 cm (wg zaleceń producenta łączników).

Należy stosować łączniki:

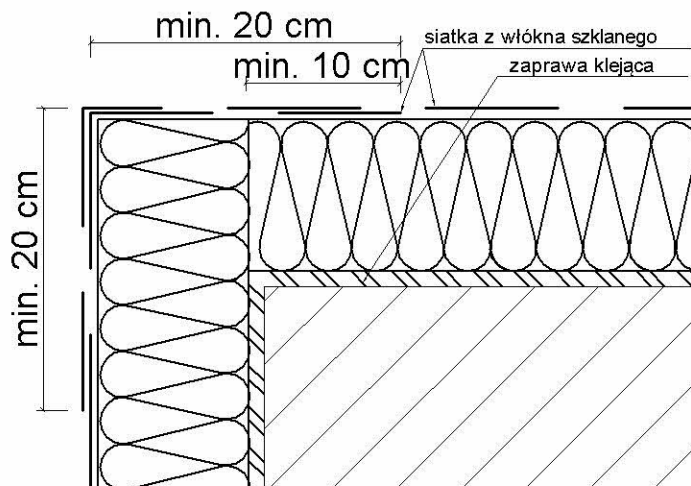
- plastikowe (w przypadku ocieplenia płytami styropianowymi),
- z trzpieniem metalowym wbijanym lub wkręcany (w przypadku ocieplenia z wełny mineralnej oraz gdy wyprawę wierzchnią stanowią płytki klinkierowe, bądź gresowe).

Szerokość pasa krawędziowego wynosi w zależności od geometrii budynku co najmniej 1,0 m, maksymalnie 2,0 m. Powyżej przykłady dla strefy krawędziowej o szerokości 1,5 m.

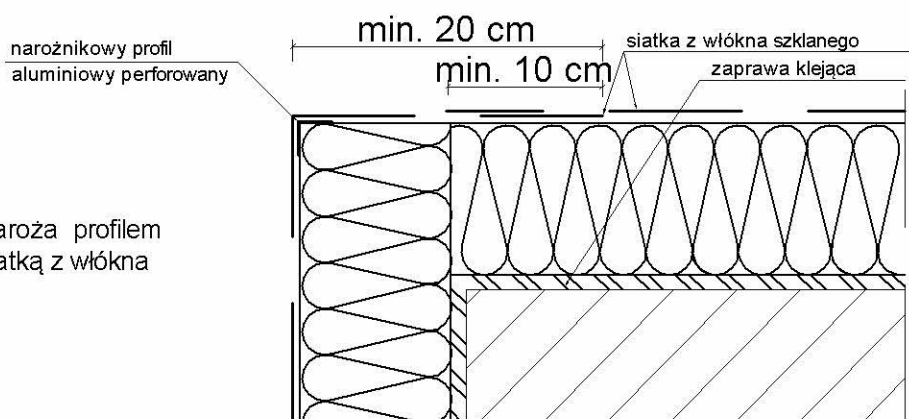
Usługi Projektowo-Wykonawcze w zakresie budowlanym mgr inż. Wojciech Sidor 26-670 Pionki, ul. Chemiczna 37a      tel.: 609-024-430		
TEMAT	REMONT POŁĄCZONY Z MODERNIZACJĄ ŚWIETLICY	
OPRACOWANA	w miejscowości Łukawka, gmina Baranów dz-ka, nr ewid. 279	
INWESTOR	GMINA BARANÓW	
ADRES	ul. Rynek 14, 24-105 Baranów	
PROJEKTOWAŁ	mgr inż. Wojciech Sidor    upr. bud. LUB/0248/PWOK/11	
RYСУNEK	ROZMIESZCZENIE ŁĄCZNIKÓW MOCUJĄCYCH PŁYTY STYROPIANOWE	
DATA:	SKALA:	NUMER RYSUNKU:
14.07.2023	1:10	A / 07

# Zbrojenie narożników.

Przykład zbrojenia naroża siatką z włókna szklanego



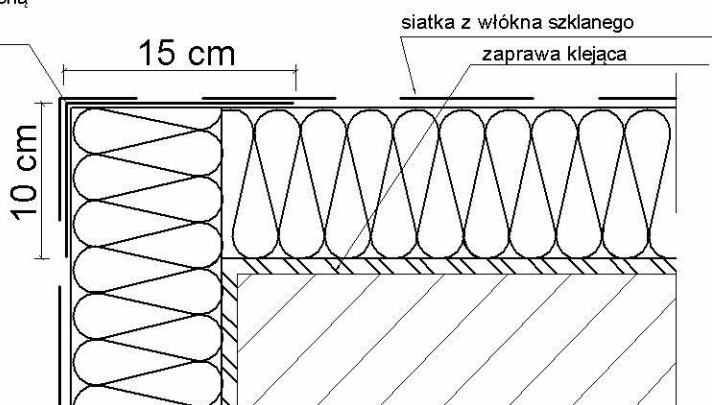
Przykład zbrojenia naroża profilem narożnikowym oraz siatką z włókna szklanego



Przykład zbrojenia naroża aluminiowym profilem narożnikowym (bądź profilem PCV) z siatką z włókna szklanego 10 x 15 cm oraz siatką.

aluminiowy profil narożnikowy z przyklejoną siatką z włókna szklanego 10 x 15 cm

lub profil narożnikowy z PCV z wtopioną siatką z włókna szklanego 10 x 15 cm.



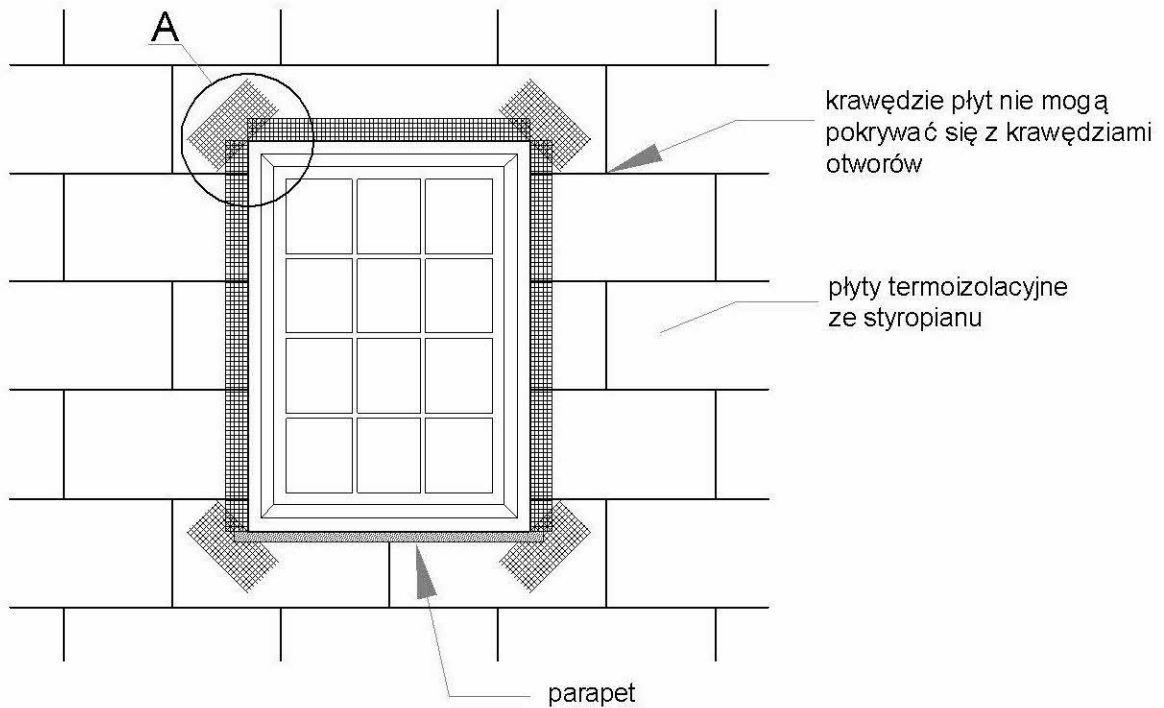
## Uwagi :

Do realizacji warstwy zbrojonej można przystąpić nie wcześniej niż po trzech dniach od przyklejenia płyt. Należy ją wykonać w jednej operacji, rozpoczynając od góry ściany. Najpierw należy nałożyć warstwę zaprawy klejącej na całą powierzchnię płyt w ilości około 2/3 przewidzianego zużycia, a następnie natychmiast wtopić w nią napiętą siatkę zbrojącą. Siatka zbrojąca powinna być całkowicie zatopiona w zaprawie klejącej (powinna być niewidoczna). Siatka zbrojąca nie może w żadnym przypadku leżeć bezpośrednio na płytach. Pasy siatki zbrojącej powinny być przyklejane na zakład, szerokości ok. 10 cm. Zakłady siatki zbrojącej nie powinny pokrywać się ze spoinami między płytami. Na części parterowej oraz na cokołach (jeżeli są ocieplane) należy zastosować dwie warstwy siatki zbrojącej lub tzw. siatkę pancerną (o zwiększonej gramaturze).

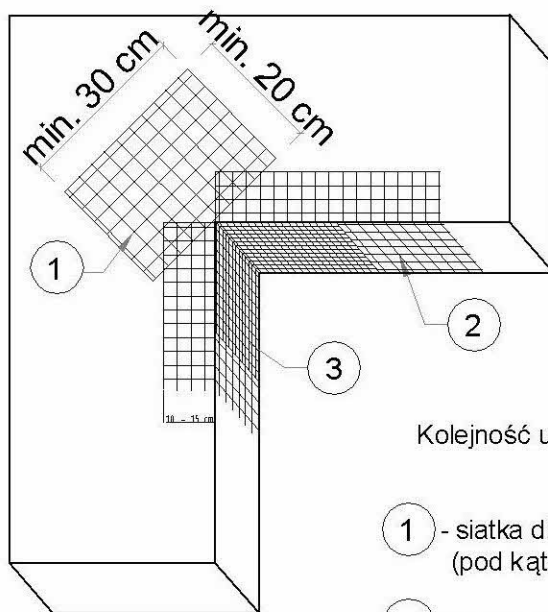
Usługi Projektowo-Wykonawcze w zakresie budowlanym mgr inż. Wojciech Sidor 26-670 Pionki, ul. Chemiczna 37a tel.: 609-024-438		
TEMAT	REMONT POŁĄCZONY Z MODERNIZACJĄ ŚWIETLICY	
OPRACOWANA	w miejscowości Łukawka, gmina Baranów dz-ka, nr ewid. 279	
INWESTOR	GMINA BARANÓW	
ADRES	ul. Rynek 14, 24-105 Baranów	
PROJEKTOWAŁ	mgr inż. Wojciech Sidor	opr. bud. LUB/0248/PWOK/11
RYSUJEK	ZBROJENIE NAROŻNIKÓW	
DATA:	SKALA:	NUMER RYSUNKU:
14.06.2023	1:10	8/100



# Zbrojenie narożników otworów w elewacji .



Szczegół A




Kolejność układania siatek z włókna szklanego :

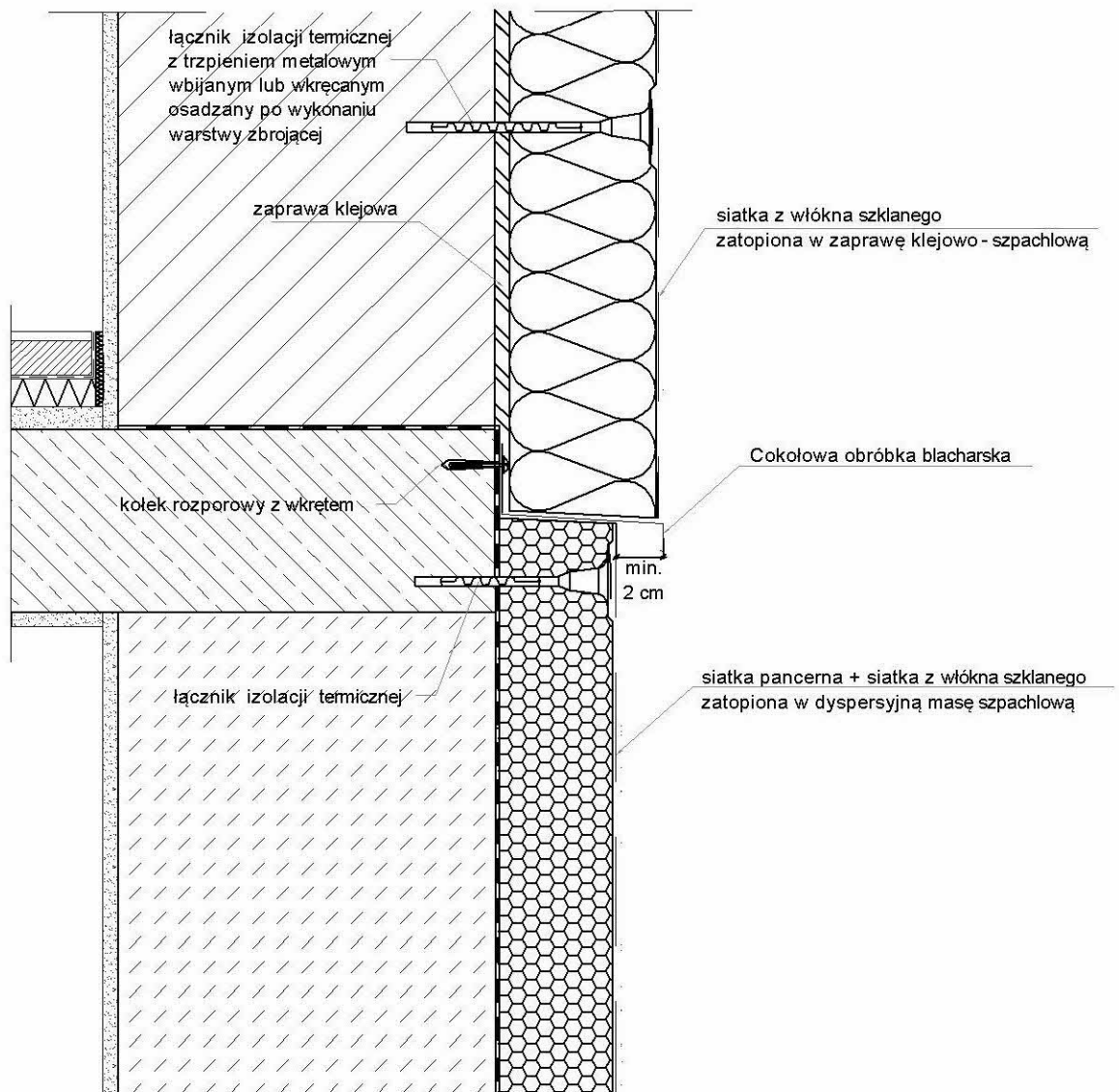
- 1 - siatka diagonalna układana przy narożach otworów (pod kątem 45°) o wymiarach min. 20 x 30 cm
- 2 - siatka układana wzdłuż krawędzi otworów
- 3 - siatka układana w narożach otworów

**Uwagi :**

Na narożnikach otworów w elewacji (np: okien i drzwi) należy umieścić ukośnie (pod kątem 45 stopni) dodatkowe kawałki siatki o wym. co najmniej 20 x 30 cm. Siatka ta stanowi zabezpieczenie przed powstaniem ukośnych rys zaczynających się w narożach otworów.


 Usługi Projektowo-Wykonawcze w zakresie budowlanym mgr inż. Wojciech Sidor 26-670 Pionki, ul. Chemiczna 37a tel.: 609-024-538		
TEMAT:	REMONT POŁĄCZONY Z MODERNIZACJĄ ŚWIETLICY	
OPRACOWANA:	w miejscowości Łukawka, gmina Baranów dz-ka, nr ewid. 279	
INWESTOR:	GMINA BARANÓW	
ADRES:	ul. Rynek 14, 24-105 Baranów	
PROJEKTOWAŁ:	mgr inż. Wojciech Sidor upr. bud. LUB/0248/PWOK/11	
RYSUNEK:	ZBROJENIE NAROŻNIKÓW OTWORÓW W ELEWACJI	
DATA:	SKALA:	NUMER RYSUNKU:
KWIECIEŃ 2012	1:10	A/09

# Zbrojenie strefy cokołowej

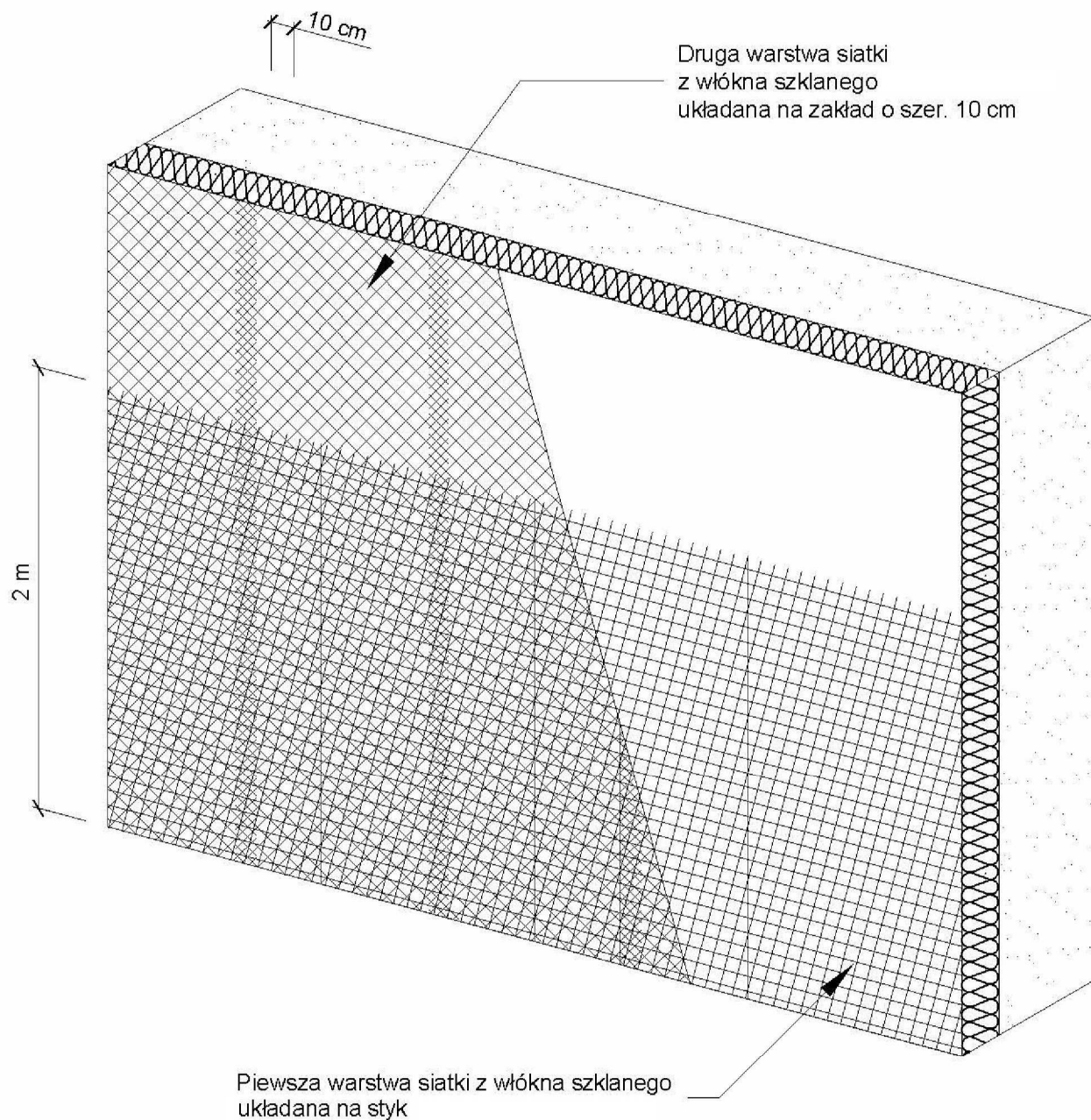



## Uwagi :

W strefie cokołowej zatapia się pancerną siatkę na styk nie stosując zakładów. Następnie całość zbroi się siatką z włókna szklanego, które zapobiega spękaniom w miejscu łączenia się pasów siatki pancerniej.

 Usługi Projektowo-Wykonawcze w zakresie budowlanym mgr inż. Wojciech Sidor 26-630 Pionki, ul. Chemiczna 37a tel.: 609-024-638		
TEMAT	REMONT POŁĄCZONY Z MODERNIZACJĄ ŚWIETLICY	
OPRACOWANA	w miejscowości Łukawka, gmina Baranów dz-ka, nr ewid. 279	
INWESTOR	GMINA BARANÓW	
ADRES	ul. Rynek 14, 24-105 Baranów	
PROJEKTOWAŁ	mgr inż. Wojciech Sidor upr. bud. LUB/0248/PWOK/11	
RYSUNEK	ZBROJENIE STREFY COKOŁOWEJ	
DATA:	SKALA:	NUMER RYSUNKU:
KWIECIEŃ 2012	1:10	A/10

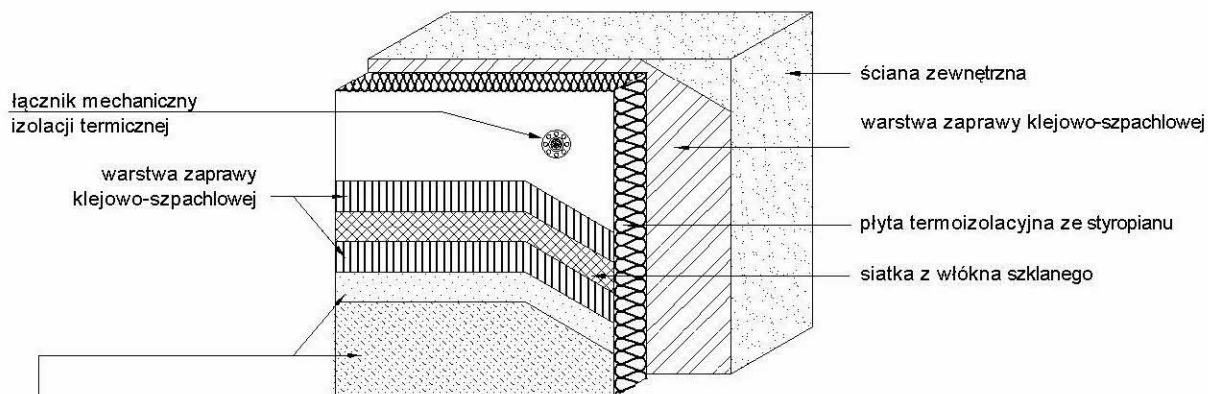
## Zbrojenie strefy cokołowej - układ siatek.



 Usługi Projektowo-Wykonawcze w zakresie budowlanym mgr inż. Wojciech Sidor 26-670 Plock, ul. Chemiczna 37a tel. 609-024-430		
TEMAT	REMONT POŁĄCZONY Z MODERNIZACJĄ ŚWIETLICY	
OPRACOWANA	w miejscowości Łukawka, gmina Baranów dz-ka, nr ewid. 279	
INWESTOR:	GMINA BARANÓW	
ADRES:	ul. Rynek 14, 24-105 Baranów	
PROJEKTOWAŁ:	mgr inż. Wojciech Sidor upr. bud. LUB/0248/PWOK/11	
RYSUNEK:	ZBROJENIE STREFY COKOŁOWEJ UKŁAD SIATEK	
DATA:	SKALA:	NUMER RYSUNKU:
kwiecień 2022	1:10	A / 11

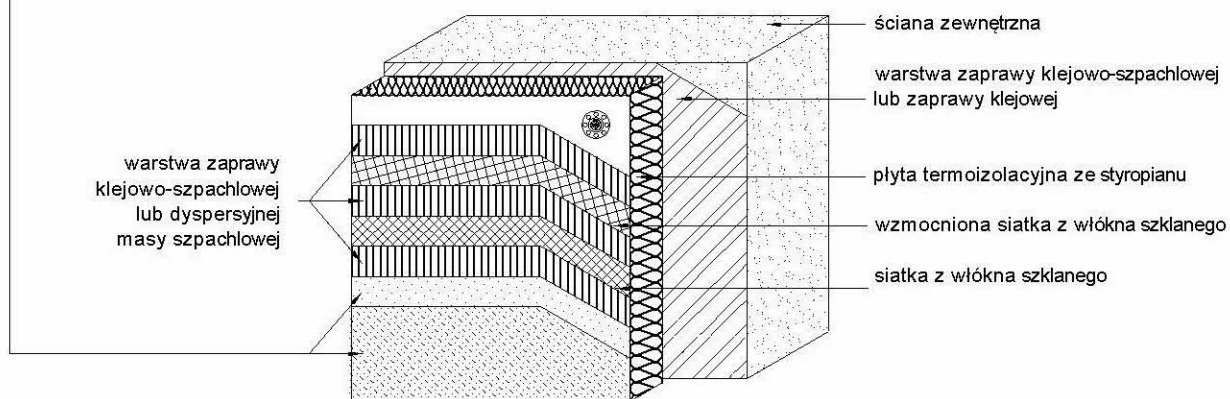
# Przekrój przez system ociepleniowy


## SYSTEM Z WARSTWĄ ZBROJĄCĄ STANDARDOWĄ (W STREFIE POWYŻEJ 2 M MIERZĄC OD POZIOMU TERENU)



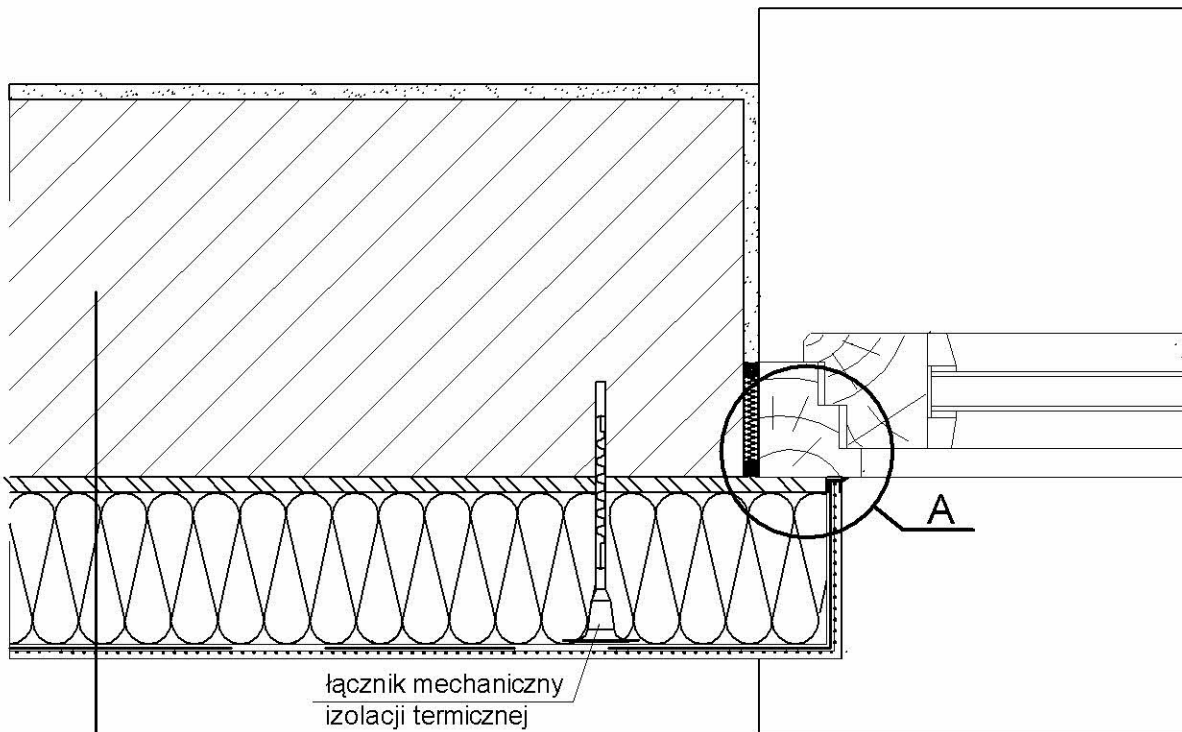
wyprawa z cienkowarstwowego tynku strukturalnego:  
- podkład tynkarski  
- tynk akrylowy

## SYSTEM Z WARSTWĄ ZBROJĄCĄ WZMOCNIONĄ (W STREFIE DO 2 M MIERZĄC OD POZIOMU TERENU)



 Usługi Projektowo-Wykonawcze w zakresie budowlanym mgr inż. Wojciech Sidor 26-670 Pionki, ul. Chemiczna 37a tel.: 609-024-538		
TEMAT	REMONT POŁĄCZONY Z MODERNIZACJĄ ŚWIETLICY	
OPRACOWANA:	w miejscowości Łukawka, gmina Baranów dz-ka, nr ewid. 279	
INWESTOR:	GMINA BARANÓW	
ADRES:	ul. Rynek 14, 24-105 Baranów	
PROJEKTOWAŁ:	mgr inż. Wojciech Sidor upr. bud. LUB/0248/PWOK/11	
RYSUNEK:	PRZEKRÓJ PRZEZ SYSTEM OCIEPLENIA	
DATA:	SKALA:	NUMER RYSUNKU:
KWIECIEŃ 2012	1:10	A/12

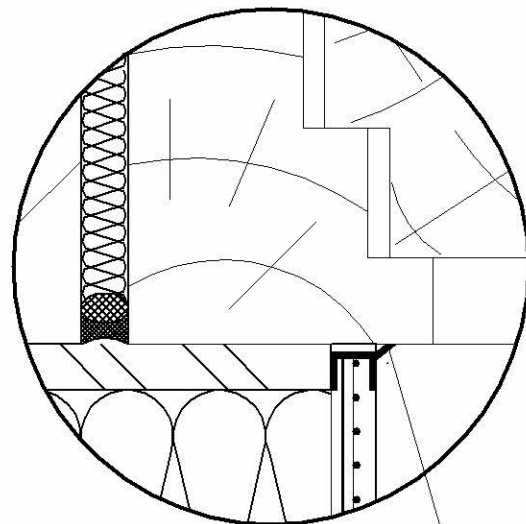
Połączenie systemu ociepleniowego ze styropianem  
z ościeżnicą okna osadzonego w płaszczyźnie muru - przekrój poziomy.




łącznik mechaniczny  
izolacji termicznej

1. ściana zewnętrzna
2. warstwa zaprawy klejowo-szpachlowej  
lub zaprawy klejowej
3. płyta termoizolacyjna ze styropianu
4. warstwa zbrojąca - zaprawa klejowo-szpachlowa  
z zatopioną siatką z włókna szklanego
5. wyprawa z cienkowarstwowego  
tynku strukturalnego:  
- podkład tynkarski  
- tynk akrylowy

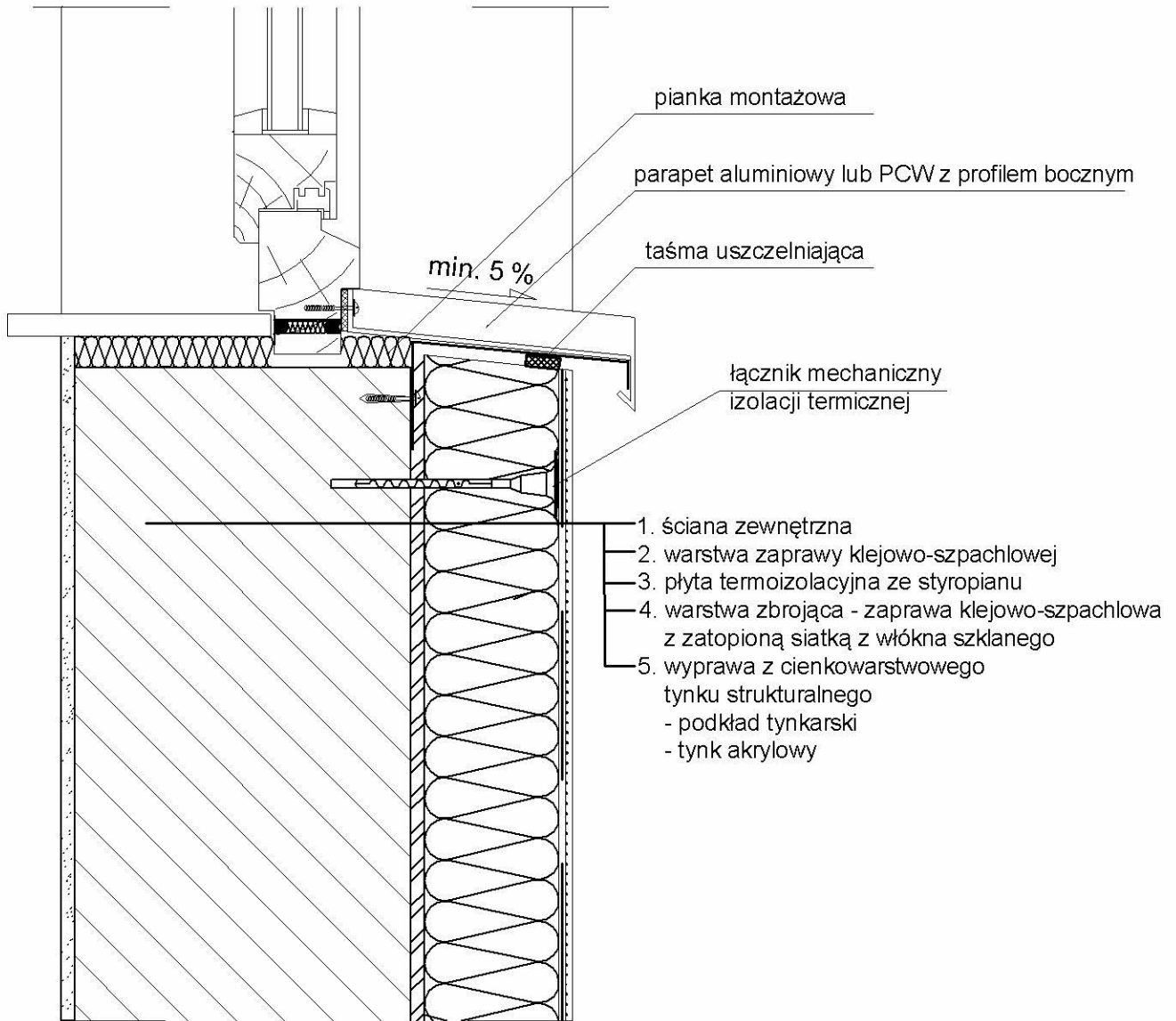
Szczegół A




profil przyokienny dylatacyjny z PCW

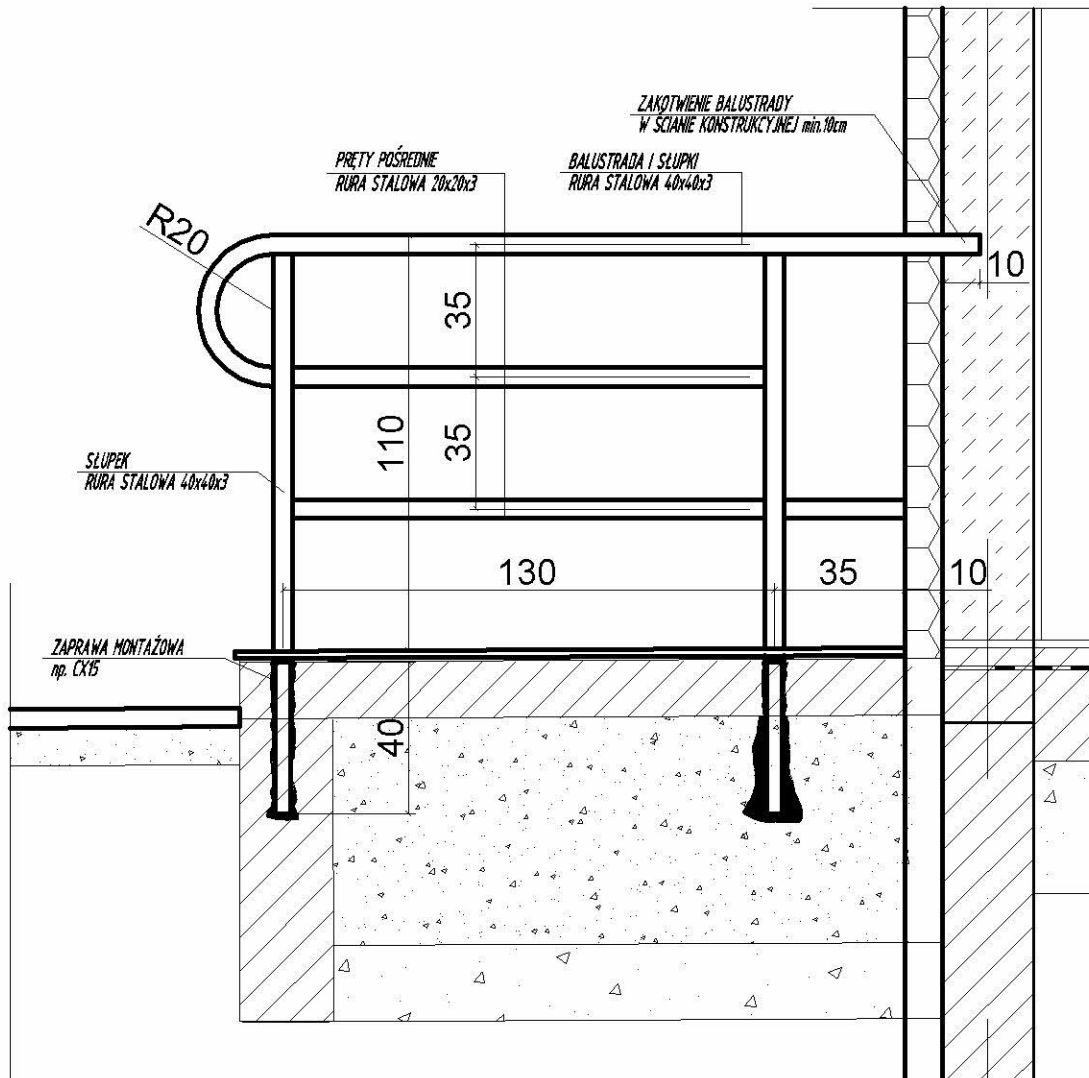
 Usługi Projektowo-Wykonawcze w zakresie budowlanym mgr inż. Wojciech Sidor 26-670 Pionki, ul. Chemiczna 37a      tel.: 609-024-430		
TEMAT	REMONT POŁĄCZONY Z MODERNIZACJĄ ŚWIETLICY	
OPRACOWANA	w miejscowości Łukawka, gmina Baranów dz-ka, nr ewid. 279	
INWESTOR	GMINA BARANÓW	
ADRES	ul. Rynek 14, 24-105 Baranów	
PROJEKTOWAŁ	mgr inż. Wojciech Sidor	opr. bud. LUB/0248/PWOK/11
RYSUNEK	POŁĄCZENIE SYSTEMU OCIEPLENIOWEGO Z OŚCIEŻĄ OKNA	
DATA:	SKALA:	NUMER RYSUNKU:
kwiecień 2022	1:10	A / 17

Połączenie systemu ociepleniowego ze styropianem  
z parapetem aluminiowym lub PCW - przekrój pionowy.



 Usługi Projektowo-Wykonawcze w zakresie budowlanym mgr inż. Wojciech Sidor 26-670 Piotrków, ul. Chemiczna 37a tel: 609-024-438		
TEMAT	REMONT POŁĄCZONY Z MODERNIZACJĄ ŚWIETLICY	
OPRACOWANA	w miejscowości Łukawka, gmina Baranów dz-ka, nr ewid. 279	
INWESTOR	GMINA BARANÓW	
ADRES	ul. Rynek 14, 24-105 Baranów	
PROJEKTOWAŁ	mgr inż. Wojciech Sidor upr. bud. LUB/0248/PWOK/11	
RYSUNEK	POŁĄCZENIE SYSTEMU OCIEPLENIOWEGO I PARAPETU PODOKIENNEGO	
DATA:	SKALA:	NUMER RYSUNKU:
14.06.2023	1:10	8/1/1

## Balustrada stalowa przy podestach wejściowych



### Uwagi :


Konstrukcja głównej balustrady spawana z rury stalowej 40x40x3, elementy wypełniające rura stalowa 20x20x3.

Minimalna wysokość balustrady 110cm, mierząc od wykończonego podestu.

Montaż balustrady poprzez wbetonowanie słupów stalowych wcześniej przygotowanych otworach w płycie podestu, oraz zakotwienie bezpośrednio w ścianie z pustaków gazobetonowych pomijając warstwę ocieplenia ściany.

Konstrukcję stalową balustrady należy zabezpieczyć antykorozyjnie poprzez dwukrotne malowanie farbami antykorozyjnymi.

Balustrada nie powinna zawierać ostrych krawędzi na całej powierzchni.

 Usługi Projektowo-Wykonawcze w zakresie budowlanym mgr inż. Wojciech Sidor 26-670 Pionki, ul. Chemiczna 37a      tel.: 609-024-430		
TEMAT	REMONT POŁĄCZONY Z MODERNIZACJĄ ŚWIETLICY	
OPRACOWANA	w miejscowości Łukawka, gmina Baranów dz-ka, nr ewid. 279	
INWESTOR	GMINA BARANÓW	
ADRES	ul. Rynek 14, 24-105 Baranów	
PROJEKTOWAŁ	mgr inż. Wojciech Sidor    upr. bud. LUB/0248/PWOK/11	
RYSUNEK	BALUSTRADA STALOWA PRZY PODESTACH WEJŚCIOWYCH	
DATA:	SKALA:	NUMER RYSUNKU:
kwiecień 2023	1:10	A / 11